



5 YILDA
FATİH'E DEĞER
400
PROJE



Miras Fatih



2019-2024 DÖNEMİ
PROJELERİ

ihya Camiler ve Mescitler



M. ERGÜN TURAN
FATİH BELEDİYE BAŞKANI

Fatih'i yasa
Fatih'te yasa



FATİH BELEDİYESİ



Projesiyle kayıp
eserlerimizi
yeniden inşa ediyoruz

M. ERGÜN TURAN
FATİH BELEDİYE BAŞKANI



Ecdadımızın ibadet suuruyla inşa ettiği şehrimizin güzellikleri saymakla bitmez. Bu güzelliklerin basında, Surici İstanbul'unun sınırlarını belirleyen yarımada ruğunu, kimliğini ve eşsiz estetiğini kazandıran o güzelim camilerimiz gelir. Kalem gibi minareleri, kursun kubbeleriyle bütün hasmetiyle arziendam eden selatin camilerimizden mahalle aralarındaki zarif mescitlerimize kadar, bütün bu yapı topluluğu kültür mirasımızın en değerli parçasını oluştururlar.

Müslümanların birlik ve beraberliğini simgeleyen camiler, tarih boyunca dini, ilmi, sosyal, kültürel hayatının merkezinde yer almış, yalnızca bir ibadet mekanı olarak kalmayıp toplumun maddi ve manevi tekamülünde büyük rol oynamışlardır. Bunun yanı sıra, mimari değişim ve nitelikleriyle de İslam medeniyetinin gelişim aşamalarına ayna tutmuşlardır.

İstanbul'un fethi esnasında ve fethi müteakip inşa edilen mescitler, ibadethane işlevi korunarak birtakım düzenleme ve eklerle camiye dönüştürülen kilise yapıları, ardından tek tek yükselen görkemli camiler ve külliyeler, yeni baskente taptaze, dinamik bir hayat getirmiştir. Buralarda eğitim, ilim, kültür faaliyetleri tüm hızıyla devam ederken, cami mimarimize özgü unsurlar içerdikleri biçim ve anlam zenginliğiyle toplumun estetik düşüncesini de beslemiş, hüsnühattan musikiye sanatın gelişmesine katkı sağlamıştır. Cami merkezli ilim ve kültür muhitlerinden yüz yıllar boyunca nice değerli şahsiyet yetiştirmiş, topluma hizmet etmişlerdir.

Fatih Belediyesi olarak medeniyetimizin alametifarikası olan cami ve mescitlerimizi en değerli kültür varlığımız kabul ediyor, onları layıkıyla koruyup yasadık için var gücümüzle çalışıyoruz. Fatih'imizdeki duruma kısaca değinecek olursak, ilçemizde büyük bir çoğunluğu padişahlar, hanım sultanlar, devlet erkânı, ulema tarafından vakıf sistemi içerisinde yaptırılan cami ve mescitlerin bir kısmının bakımsızlık, kadrosuz bırakılma, deprem, yangın, kontrolsüz imar, bayındırlık faaliyetleri gibi sebeplerle günümüze ulaşamadığı bilinmektedir.

Kültürel Miras Koruma Müdürlüğümüz bünyesinde, günümüze ulaşamayan cami ve mescitlerin ihyasına yönelik başlattığımız proje kapsamında eski harita, arşiv belgeleri ve literatür üzerinde titiz bir çalışma yürüterek Fatih ilçesi "Cami-Mescit Envanteri"ni hazırladık. Böylece, 544 adet cami ve mescidimizden 204'ünün cesitli sebeplerle günümüze ulaşamadığını tespit ettik. Ardından ecdat yadigarı bu eserlerin yeniden insası için büyük bir azimle çalışmaya koyulduk.

Elinizdeki kitapçık kaybolan cami ve mescitlerimizi yeniden ayağa kaldırma faaliyetlerimizi ana hatlarıyla anlatmaktadır. Ortaya koyduğumuz hizmetlerle, medeniyet iddiamızın sürekliliğini sağlamayı arzuluyor, bu yolda desteklerini bizden esirgemeyen aziz Fatihlileri gönülden selamlıyorum.

M. ERGÜN TURAN
FATİH BELEDİYE BAŞKANI

ihya camiler ve mescitler

İÇİNDEKİLER



Envanter

Çalışmaları

Fatih'in Kültürel Miras Envanteri	10
Cami Alanlarına İlişkin Planlama Çalışmaları.....	12
Kayıp Cami-Mescitlerin Tespit ve İhyası	14

Uygulama Süreci Tamamlanan/Devam Eden Camiler ve Mescitler

Gureba Hüseyin Ağa Camıcaılar Mescidi	18
Mevlanakapı Simkes Sinan Ağa Camii	22
Arpa Emimi Mescidi	26
Yedikule Hisarı Fatih Mescidi	28
Bostanbaşı Abdullah Ağa Camii (Cellad Camii)	30

Projelendirme Süreci

Devam Eden Camiler ve Mescitler

Ali Cavus Mescidi	34
Arabacı Bayezid Mescidi	36
Cıracı Mescidi	38
Camcı Ali Mescidi	40
Halil Attar Camii	44
Hacı Timur Mescidi	46
Kadı Ali (Kesmekaya) Mescidi	50

Kandıllı Güzel Camii	52
Katip Sinan (Sinan Ağa) Mescidi	54
Kemankes Mustafa Paşa (Odalar) Camii	56
Malkoc Süleyman Ağa Mescidi	58
Molla Gürani Simkes Mescidi	60
Muhyiddin Kocavi (Karanlık) Camii	64
Öksüzce Hatip Mescidi	66
Peyk Dede Tekkesi Mescidi	68
Seyyid Ömer Camii	70
Sinan Paşa Mescidi (Kızıl Mescid)	72
Sehremini Camii	74
Seyh Murat Efendi Mescidi	76
Yakupzade Yayla Mescidi	78
Yenikapı Yalı Camii	82

İhyası Planlanan

Mevcut-Kayıp Camiler ve Mescitler

Kayıp Cami ve Mescitler	86
Mevcut Cami ve Mescitler	94



ENVANTER ÇALIŞMALARI





FATİH'İN KÜLTÜREL MİRAS ENVANTERİ

Fatih ilçesi, yaklaşık 11 bin adet tescilli kültür varlığı ile İstanbul'un kültür varlıklarının üçte birini barındırmaktadır.

"Fatih'in Kültürel Miras Envanteri" kapsamında, 2021 yılında 6 bin 288 sivil mimarlık örneği yapı ile bin 940 anıtsal yapının güncel durum tespiti ve fotoğrafla belgelemesi yapılmıştır. Tescilli anıt eserlerin güncel durum tespit çalışmalarına konu bazı devam edilmektedir.

Her bir yapının mekansal verisi ile birlikte yapıya ait 100'ün üzerinde bilgiyi barındıran veri tabanı çalışması yapılmakta ve her bir kültür varlığı için bilgi kartı ara yüzü geliştirilmektedir.

İlk aşama olarak, Fatih Belediyesi Coğrafi Bilgi Sistemi'nde (GIS) Kültürel Miras Koruma Müdürlüğü sekmesi Belediyemiz bünyesinde hizmete açılmıştır. Çalışma tamamlandığında Fatih ilçesindeki korunması gerekli kültür varlıklarına ait tescil, grup, proje, güncel durum, tarihçe vb. bilgiler ile güncel fotoğrafları coğrafi bilgi sistemi üzerinde görüntülenebilecektir.

Coğrafi Bilgi Sistemi'ne entegre biçimde çalışacak sistem anlık olarak güncellenebilecek, aynı zamanda tematik haritalar elde edilerek yapılacak koruma çalışmalarına altlık veri hazırlanmış olacaktır.





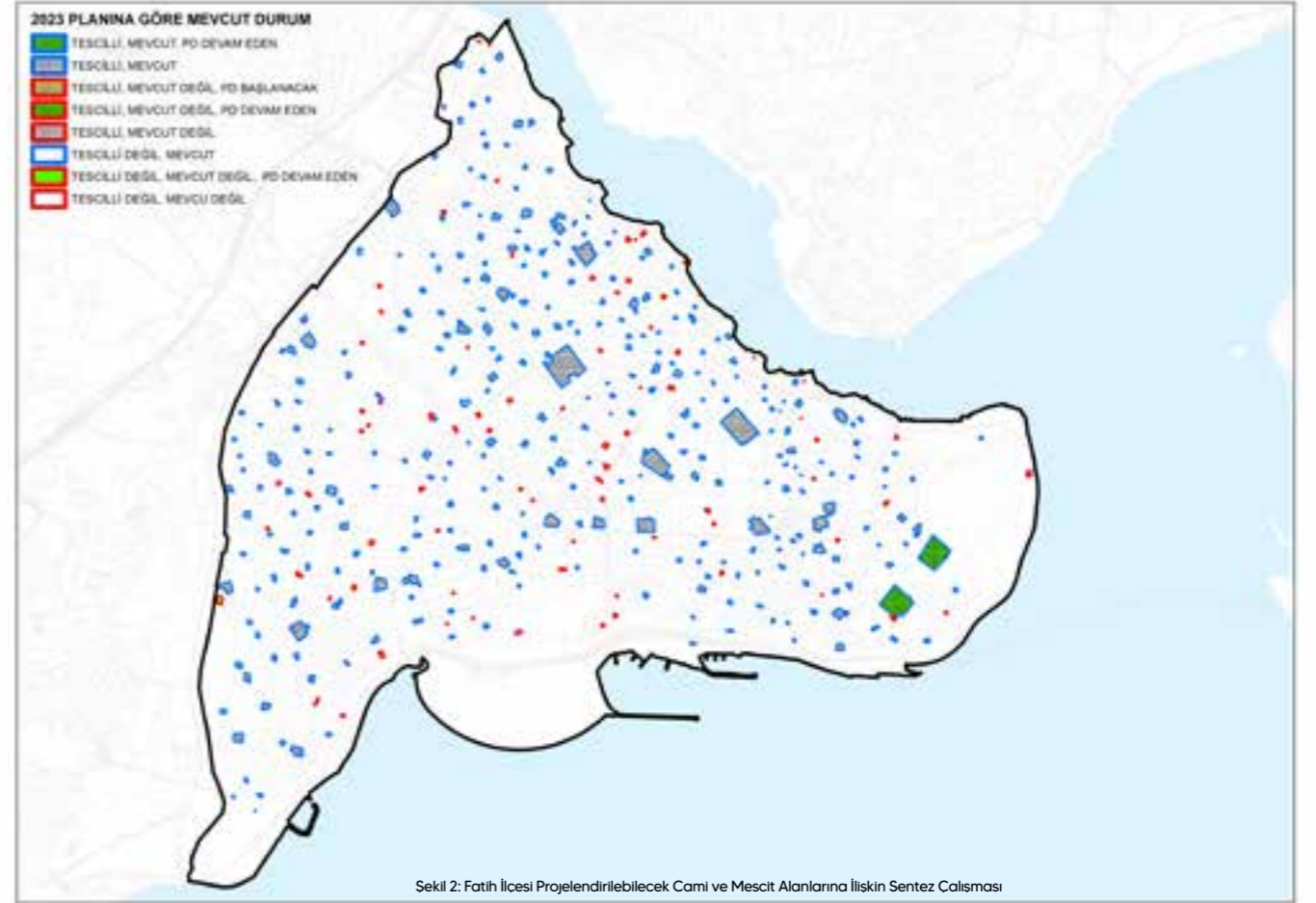
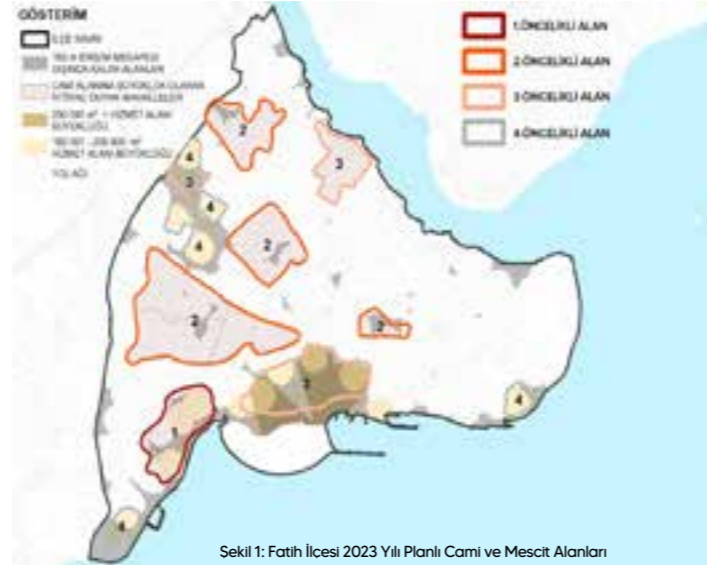
CAMİ ALANLARINA İLİŞKİN PLANLAMA ÇALIŞMALARI

Plan ve Proje Müdürlüğümüzce 1993, 2005 ve 2012 planları analiz edilerek planlı dönem cami ve mescit alanları tespit edilmiştir. Bu çalışma kapsamında 2005 planında 303 adet planlı cami alanı ve 106 adet ihya cami tespit edilmiştir. 2012 planında 375 adet cami alanı tespit edilmiştir. 2023 yılı itibari ile toplam planlı cami alanı 401 adettir. (Sekil 1)

401 adet planlı cami ve mescit alanlarının 331 adeti yerinde mevcut, 70 adeti yerinde mevcut değildir. Yerinde mevcut olmayan 70 adet cami ve mescit alanlarından uygulamaya gecilmesi gerekli olanın tespiti için Fatih ilçe geneli, mevcut

olan 331 adet cami ve mescit alanı üzerinden mekansal planlar yapım yönetmeliği ve 3194 sayılı imar kanunu kapsamında mekansal standartlara göre erişilebilirlik, hizmet alanı büyüklüğü, yeterlilik, tarihi ve kültürel değer ve mülkiyet analizleri yapılmıştır. Yapılan tüm analizler birlikte değerlendirilmiş ve cami alanına ihtiyaç duyan bölgelerde projelendirilebilecek olanların tespiti yapılmıştır. (Sekil 2)

Projelendirilecek planlı cami ve mescit alanları Plan ve Proje Müdürlüğümüz ve Kültürel Miras Müdürlüğümüz tarafından proje ve uygulama süreçlerine başlanmıştır.





KAYIP CAMİ-MESCİTLERİN TESPİT VE İHYASI

İstanbul'un fethiyle beraber Suri-
ci'nde inşa edilen cami ve mescit-
ler şehrin Müslüman-Türk kimliği
kazanmasında önemli bir rol oyna-
mıştır.

Büyük bir çoğunluğu padisahlar,
hanım sultanlar, devlet ricali, ule-
malar tarafından vakıf sistemi içe-
risinde yaptırılan bu cami ve mescitler,
Suriçi'nin bir çok noktasında karşı-
mıza çıkmaktadır. Bu yapıların bir
kısmı bakımsızlık, kadrosuz bırakılma,
deprem, yangın, kontrolsüz imar ve
bayındırlık faaliyetleri dolayısıyla
günümüze ulaşamamıştır.

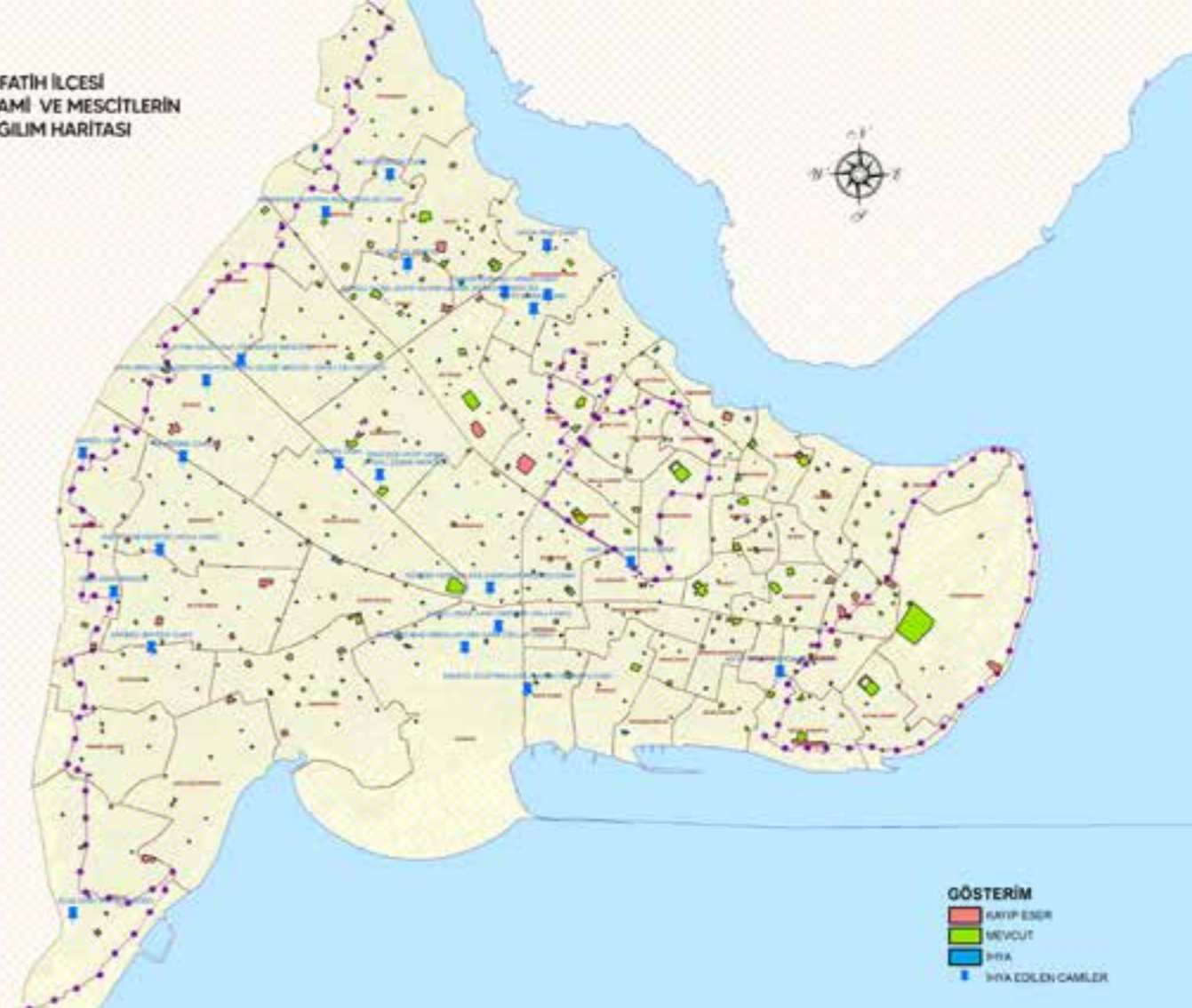
Belediyemizce, günümüze ulaş-
mayan cami ve mescitlerin ihyasına

yönelik envanter, proje ve rekons-
trüksiyon çalışmaları yürütülmekte-
dir.

Bu bağlamda eski harita, arşiv bel-
geleri ve literatür araştırmaları yapı-
larak Fatih ilçesinin "Camii-Mescit
Envanteri" hazırlanmıştır. Çalışma
sonucunda belirlenen 544 adet
cami ve mescidin 246 adedinin
mevcut olduğu, 94 adedinin kaybol-
duktan sonra yeniden ihya edildiği,
204 adedinin ise çeşitli sebeplerle
günümüze ulaşamadığı tespit edil-
miştir. Son olarak kayıp camiler için
kriterler belirlenmiş bu doğrultuda
önceliklendirilmiş ve etaplandırıl-
arak projelendirme çalışmalarına
başlanılmıştır.



FATİH İLÇESİ TARİHİ CAMİ VE MESCİTLERİN DAĞILIM HARİTASI





UYGULAMA SÜRECİ
TAMAMLANAN/DEVAM
EDEN CAMİLER VE
MESCİTLER





GUREBA HÜSEYİN AĞA CAMCILAR MESCİDİ

Camcılar Mescidi, ordunun dört bölük ağalarından, Gureba-ı Yemin Ağası ünvanlı, Seyh Hüseyin Bin Seyh Hasan tarafından 1494 yılında yaptırılmıştır. Eserin ilk adı Garip Yiğitler Ağası Mescidi iken Camcılar Mescidi olarak değişmiştir. Aynı zamanda Gureba Hüseyin Ağa Mescidi olarak da bilinmektedir.

Mescide, minberini Osman Efendi koymus olup yapı camiye dönüşmüştür. 1783'te çıkan Aksaray yangınında yanmış ve aynı yıl ihya edilmiştir. 1831 yılında tekrar yanan caminin yeniden ihyası ve gerekli masrafların karşılanabilmesi için vakfı, Evkaf-ı Hümayun idare-

sine ilhak edilmiştir. Zamanla tahrip olan eser 1894 depreminde yıkılmış, aynı yıl Hacı Mustafa Ağa tarafından, dönemin mimari üslubuyla, iki katlı, duvarları kagir ve çatısı ahşap olacak şekilde yeniden yaptırılmıştır. 1948'den itibaren görevsiz ve mütevellissiz olarak yıkıma terk edilen cami, 1957 yılında yol genişletme çalışmaları bahanesiyle kaldırılmıştır.

Camcılar Camii'nin ihyasına yönelik çalışmalara hayırseverler tarafından başlanmıştır. 2022 yılında çalışmalar devam ederken çıkan yangın sebebiyle camide hasar meydana gelmiştir. Fatih Belediyesi'nin katkı ve destekleri ile hasar giderilerek cami ibadete açılmıştır.





Eski Hali





MEVLANAKAPI SİMKEŞ SİNAN AĞA CAMİİ

Karasurları Millet Bahçesi içerisinde, Mevlanakapı Mahallesi 1505 ada 9 parselde yer alan alanda yapılan kazı çalışmalarında tarihi kalıntılara ulaşılan Simkes Camii'ne ait rölöve, restitüsyon ve rekonstrüksiyon projeleri hazırlanmış olup Koruma Kurulu tarafından onaylanmıştır. Koruma Kurulu tarafından onaylanan projeler doğrultusunda ihya çalışmalarına devam edilmektedir.

814 metrekarelik dini tesis alanı fonksiyonlu parselde, kare planlı, asma katlı planlanmış Simkes Camii önünde son cemaat mahalli oluşturulmuş, caminin sağ yan cephesine minare eklenmiş ve bahçesinde de ıslak mekanlar düzenlenmiştir. Caminin toplam inşaat alanı 207 metrekare, bahçede düzenlenen tuvaletler ise toplam 49 metrekaredir.





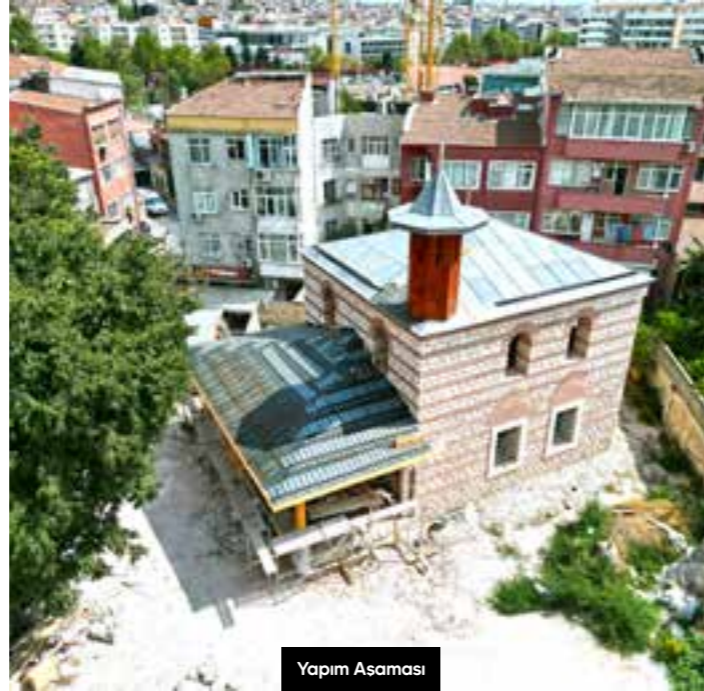
ARPA EMİNİ MESCİDİ

Fatih ilçesi, Topkapı Mahallesi'nde yer alan ve Arpa Emîni Mehmed Efendi tarafından 16. yüzyılın ilk yarısında yaptırıldığı tahmin edilen mescitten günümüze sadece temel ve duvar kalıntıları ulaşabilmektedir.

19. yüzyıl sonunda vuku bulan deprem ve yangınlarda tahrip olan mescit, uzun süre bakımsız kalmış; bir dönem temel kalıntıları üzerine geçekonu inşa edilmiştir.

Fatih Belediyesi proje ve onarım çalışmaları kapsamında İslam Eserleri Müzesi'nin denetiminde kazı çalışmaları yapılarak mescidin, kalıntı rölövesi, restitüsyon ve rekonstrüksiyon projeleri hazırlanmış ve 2021 yılında Koruma Kurulundan onayı alınmıştır.

Mescidin rekonstrüksiyon çalışmalarına devam edilmektedir.



Yapım Aşaması







YEDİKULE HİSARI FATİH MESCİDİ

Yedikule Mahallesi sınırları dahilinde yer alan Yedikule Hisarı'nın gravür, minyatür, tarihi fotoğraf ve yazılı kaynaklardan edinilen bilgilere göre; içinde vaktiyle mescit, çeşme, su deposu ve sibyan mektebinden oluşan yapılar topluluğu ile evlerden oluşan bir mahallenin bulunduğu bilinmektedir.

XV. yüzyılda, fetih sonrası Fatih Sultan Mehmed'in emriyle hisarla birlikte yapılan Fatih Mescidi; İstanbul'da inşa edilen en erken dönem mescitlerden birisidir. Zaman içinde cesitli sebeplerle değişerek özgün biçimini kaybeden bu mescit, fisek-

hane gibi farklı işlevler için de kullanılmıştır. 1905 yılına kadar varlığı bilinen Fatih Mescidi, zamanla yıkılmış olup günümüze sadece serefe kotuna kadar ayakta kalan minaresi gelebilmiştir.

Türk İslam Eserleri Müzesi denetiminde yapılan kazı çalışması neticesinde yapıya ait temel duvarlar ortaya çıkarılmıştır ve tarihi mescidin yerinde ihyası için hazırlanan restitüsyon ve rekonstrüksiyon projesi, ilgili Koruma Kurulu tarafından onaylanmıştır. 2024 yılında mescidin rekonstrüksiyonunun yapılması hedeflenmektedir.



Eski Hali



Yapım Aşaması





BOSTANBAŞI ABDULLAH AĞA CAMİİ (CELLAD CAMİİ)

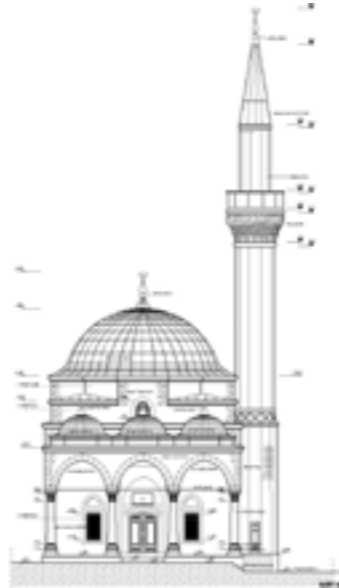
1936 kayıtlarında 62 sıra no ve 1936 kayıt tarihli, İstanbul ili, Fatih kazası, Samatya Nahiyesi, Cakırağa Mahallesi, Küçük Langa Caddesi'nde ada 859, parsel 39-40 olan eser, Cellad Pasa Camii, Bostancıbaşı Abdullah Ağa Mescidi, Cellad Camii, Bostancıbaşı Camii, Bostan Camii, Yanık Camii isimleriyle bilinmektedir. 16. yy (Hicri 1000, Miladi 1525) yapılarından olan caminin banisi Bostancıbaşı Abdullah Ağa ve vakfı Bostancıbaşı Abdullah Ağa vakfidir. 10 Temmuz 1327 Hicri yılı (1936) Mirac-ı Nebevi Kandili Cuma gecesi çıkan büyük Aksaray yangınında harab olmuştur. Yol genişlemesi nedeniyle yıkılmıştır.

Tescilli olan bu yapı, kurul kararı ile Aksaray Mahallesi, Namık Kemal Caddesi ve Küçük Langa Soka-



gında 859 ada 35-36 parsel sayılı yere tasıma yapılarak ihya edilecektir. Günümüzde Vakıflar Genel Müdür-

lüğünün mülkiyetinde bulunan bu caminin rekonstrüksiyon projeleri İBB tarafından 2018 yaptırılmış olup ihya ve inşaa süreci Fatih Belediyesi tarafından yürütülmektedir.





PROJELENDİRME
SÜRECİ DEVAM EDEN
CAMİLER VE MESCİTLER





ALİ ÇAVUŞ MESCIDİ



Eserin güncel konumu; Mehmed

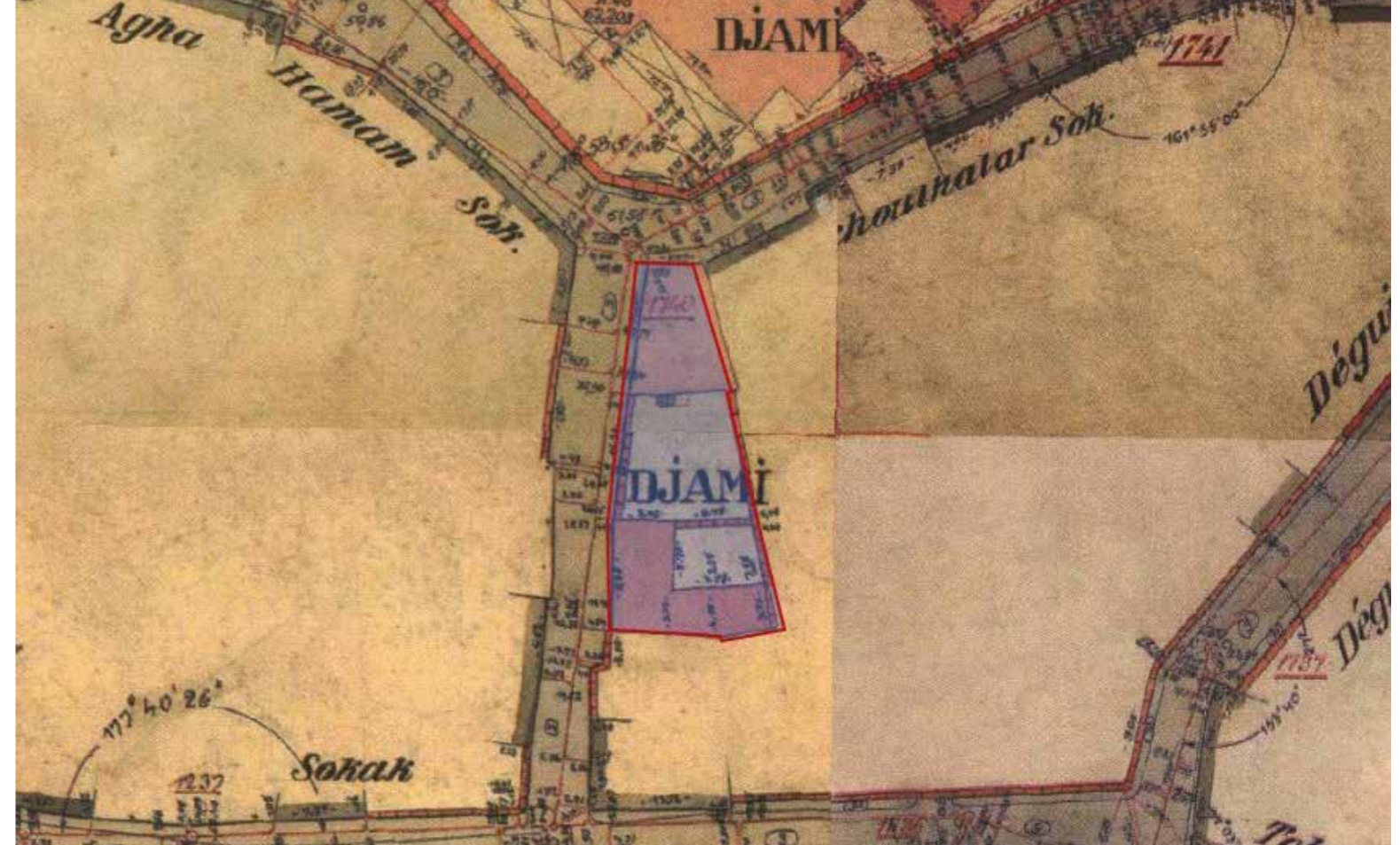
Ağa Camii yanında Cilekes Sokak ile Culhalar Sokağı'nın birleştiği yerdedir. (1351 ada/3 parsel)

Eserin banisi Ali Çavuş'tur. Vakfı ise

Ali Çavuş Mescid-i Serifi vakfidir.

Ali Çavuş Mescidi Vakfı'nın tespit edilebilen son mütevellileri vakfın neslinden Cafer Efendi, Ümmügül-süm ve Emine Hanımlardır. Bununla

birlikte ulaşılan kayıtlara göre 1906 yılında camide imam, müezzin gibi görevliler bulunduğu anlaşılmakta olup bu tarihten sonra 1911 yılında vuku bulan büyük Balat yangınında yanmış olduğu düşünülmektedir.





ARABACI BAYEZİD MESCİDİ

Gecmiste Silivrikapı Mahallesi'nde, 1660 ada 19 parsel sayılı alanda, Silivrikapı Caddesi ile Tasdelen Sokağı'nın birleştiği köse de yer almaktaydı. Günümüzde ise mescit mevcudiyetini korumamaktadır.

Hadikatü'l Cevami'de (1/147) Ayvansaraylı Hafız Hüseyin Efendi su bilgileri vermektedir;

“Banisi Arabacı-ı Mezburdur. Kiliseden münkalıdır. Merkadi namalumdur. Vazifesi Sultan Selim Camii vakfından alınır. Mahallesi vardır.”

İstanbul Vakıfları Tahrir Defteri'nde de (Barkan-Ayverdi,S.380) mescidin vazifelerinin (hademe-i hayrat ücretlerinin) hassa harcından verildiği, cihet-i beylik'ten olduğu belirtilmektedir. Mahallesi bugün de vardır.

Mescit, Mühendishane-i Berr-i Hümayun talebelerinin H.1254/1838-



39 yılında yaptıkları camiler haritasında 316 numara ile gösterilmiştir.

Gazanfer Ağa Medresesi'ndeki salonunda teshirde olan H. 1264 (ilkinden on yıl sonra) tarihli ikinci bir

lito mühendishane haritası bulunmuş ve bunun üzerine meçhul bir kişinin kırmızı kalemle hac işaretleri yapıp sılık Rumca yazılar yazarak kiliseden çevrilen mescitler listesine koymuştur.

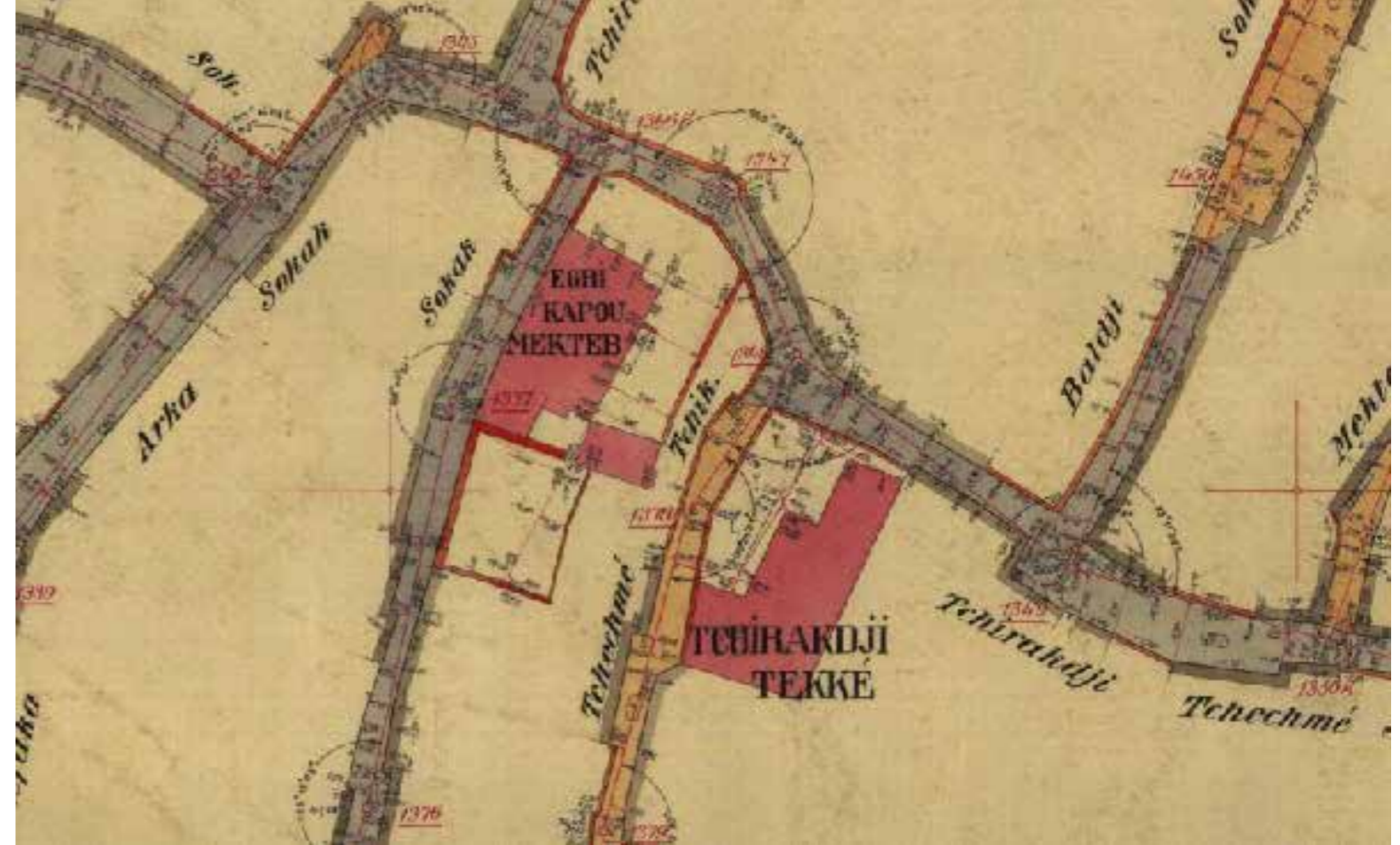
Kaynak: Hafız Hüseyin Ayvansaraylı, Hadikatü'l Cevami, C.I. (İstanbul 1281); Ekrem Hakkı Ayverdi-Ömer Lütfi Barkan, İstanbul Vakıfları. Tahrir Defteri, (İstanbul 1970).





ÇIRAKÇI MESCİDİ

Mescit, Yavuz Sultan Selim Mahallesi, Cıracı Ceme Sokak'ında, 2472 ada 10, 11, 45 parseller üzerinde Yavuz Sultan Selim Camii kible yönünde bulunmaktadır. Günümüze ulaşmamış olan mescit ve müstemilatın temel ve kısmi duvar izleri görülmektedir. Vakıflar mülkiyetinde bulunan mescit ve arazisi, Vakıflar Genel Müdürlüğü ile yapılan protokol neticesinde proje ve uygulama yapılması için Fatih Belediye Başkanlığına tahsis edilmiştir. Yerinde yapılan incelemeler ve araştırmalar sonucunda elde edilen bilgi ve belgeler yardımıyla vakfiyesine uygun mescit fonksiyonu ile yeniden ihya edilecektir.





CAMCI ALI MESCIDİ



Eski Hali

Kalenderhane Mahallesi, Vezneciler otobüs durağı karşısında yer almaktadır.

Tarihi kayıtlarda Camci Ali Mescidi, Camci Mescidi, Camci Kara Ali Mescidi, Abacılar Mescidi olarak geçer ve Banisi Sultan Beyazid-ı Veli'nin Camıbasısı Ali Celebi'dir. Cami 1718, 1751, 1782 ve 1807 senelerinde çıkan büyük yangınlardan etkilenmiş ve 1862 yılında büyük bir tamir görmüştür. Cami 1894 depreminde tamamen yıkılmış olup Harbiye Nezareti İstihkam İnşaat Dairesi mimarları tarafından yeniden yapılmıştır. Ridvan Paşa'nın şehremaneti zamanında Vezneciler Caddesi'nin açıldığı sırada Vakıflar İdaresi tarafından yıkılmıştır. Eski Eserler Encümeni bu olayı haber aldıktan sonra, 22.06.1942 tarihinde Vakıflar İdaresine Karaki Hüseyin Celebi Cami-i'nde olduğu gibi minarenin iç

kısına taşınmasını yazılmıştır. 1958 yılında yol genişletme işlemleri sırasında cami yıkılmıştır.

Eser, Mühendishane haritasında 254 numarada, Pervittich Haritasında adı ile Müller Wiener Pafta

290'da Camci Mescidi, Behcet Ünsal Haritalarında Camci Ali ismi ile anılmakta ve işaretlenmektedir. İstanbul 1 Numaralı Yenileme Alanları Kültür Varlıklarını Koruma Bölge Kurulu'nun 07.02.2019 tarih 3801 sayılı kararı ile Camci Ali Mescidi 579 ada, kadastr-

al boşluğa taşınarak ihya edilmesine ilişkin karar almıştır.

Fatih Belediyesi olarak tarihi İstanbul haritalarında yer alan tescilli tarihi caminin ihyası için çalışma başlatmış bulunmaktayız.







HALİL ATTAR CAMİİ

Mimar Sinan Mahallesi, Öztan Sokağı üzerinde 1957 yılına kadar varlığını korumuş olan Hoca Halil Attar Camii; III. Mehmed Döneminde (1595-1603) Hoca Halil Attar tarafından yaptırılmıştır. Caminin sadece serefeden ibaret olan minaresi, özgün bir biçimde cesmenin üzerine oturtulmuştur.



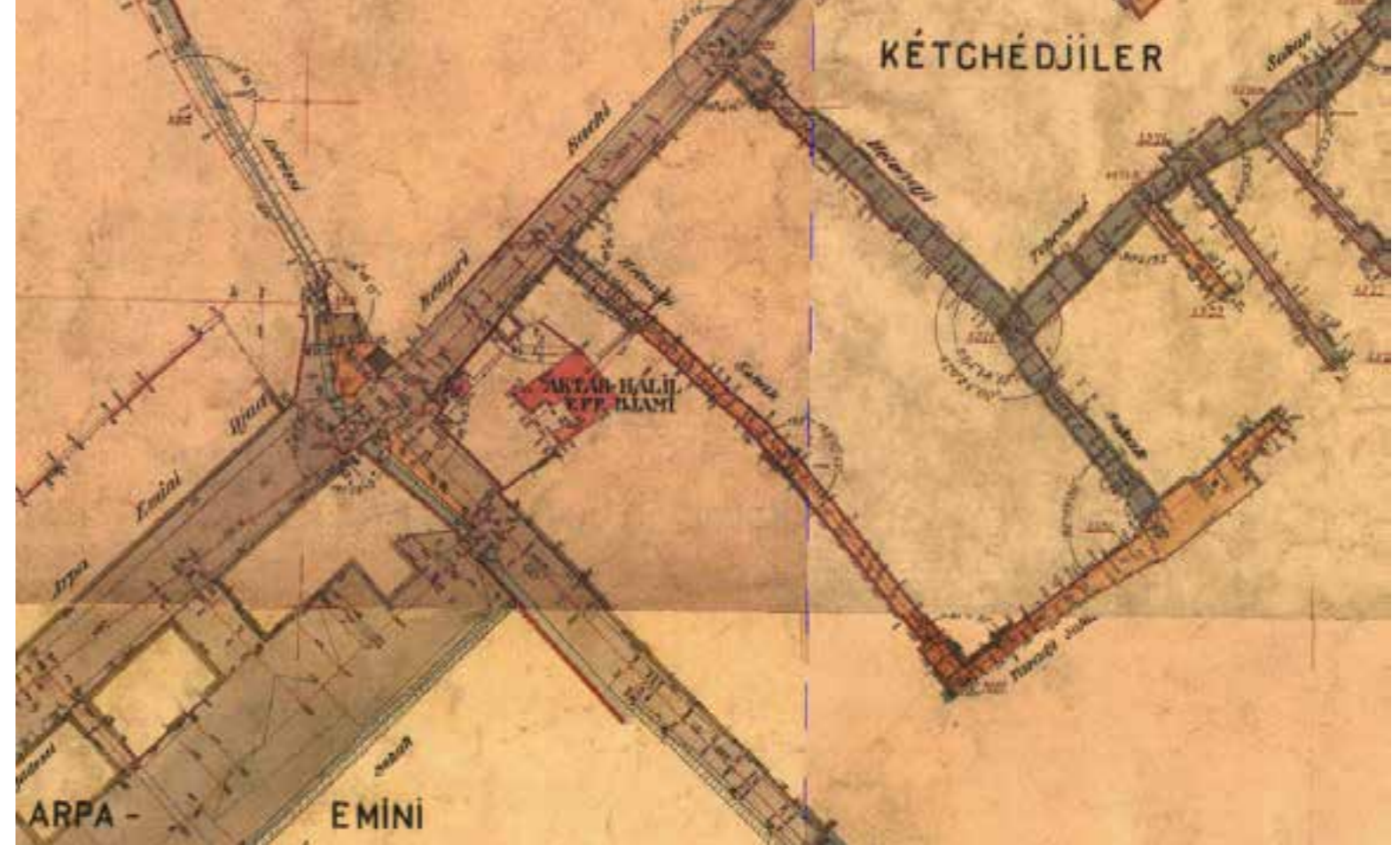
Yenibahçe Mescidi ve Köprübaşı Camii ismiyle de anılan yapı; 1957 yılında gerçekleşen Vatan Caddesi genişletilme çalışmaları esnasında cesmesiyle beraber yıkılarak günü-

müze ulaşamamıştır.

Yerinde ihyası mümkün olmayan tarihi caminin, Topkapı Mahallesi, Bican Bağcıoğlu Yokusu üzerinde,

Bezm-i Alem Valide Sultan Vakıf Gureba Eğitim ve Araştırma Hastanesi yakınına ihyası için proje çalışmalarına devam edilmektedir. Proje

çalışmalarının tamamlanmasının hemen ardından, 2024 yılında mescidin rekonstrüksiyonunun yapılması hedeflenmektedir.





HACI TİMUR MESCİDİ

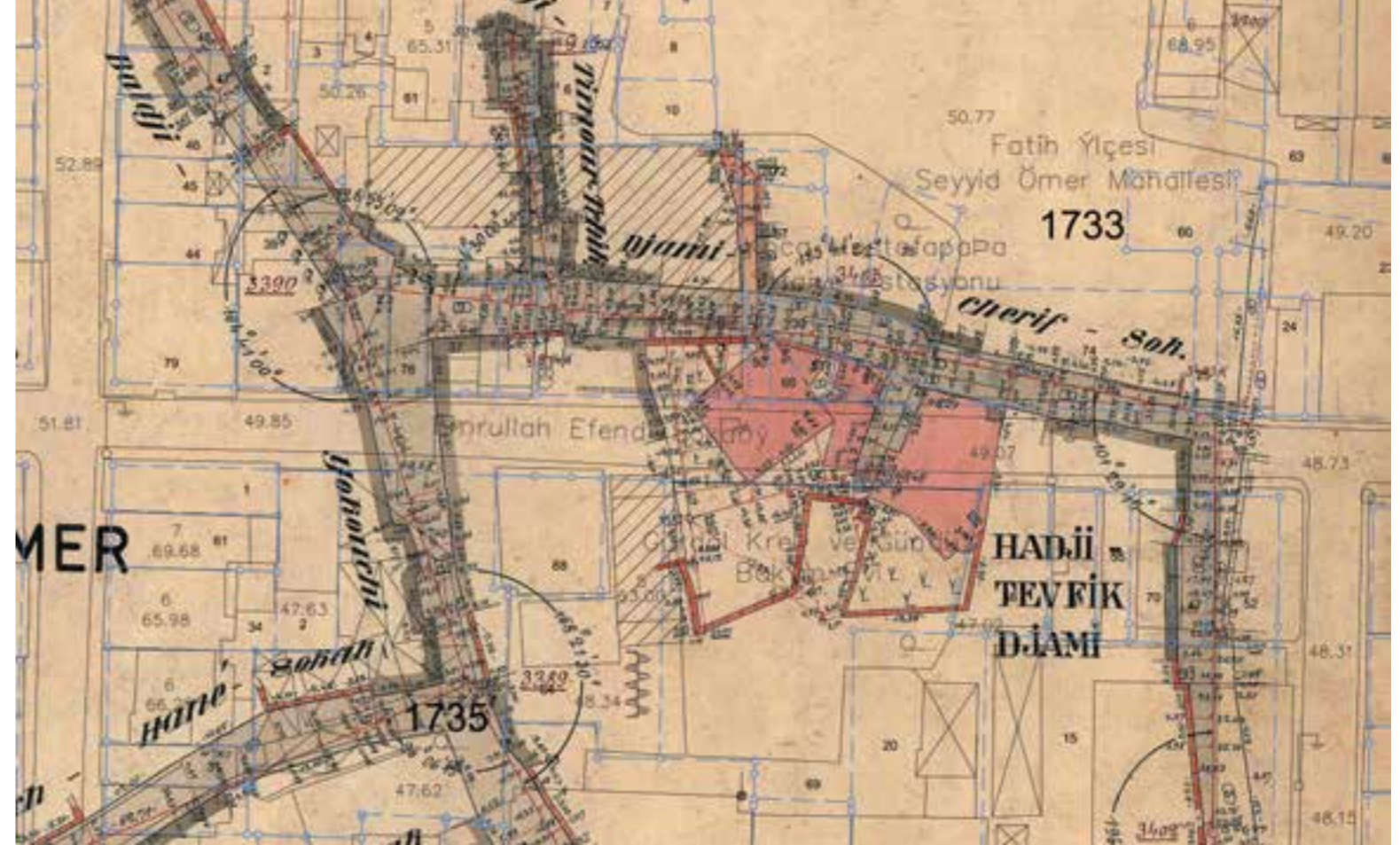


Fatih ilçesi, Seyit Ömer Mahallesi, Emrullah Efendi Sokak üzerinde 1735 ada, 69 parselde vaktiyle yer alan Hacı Timur Mescidi, El Hacc Timur Mescidi olarak da anılır. Banisi Ni'mel-Ceysten (İstanbul fethine katılan gaziler) Hacı Timur Efendi'dir (El-hacc Timur). Kabri de orada bulunmaktadır. Hacı Timur'un vakfiyesi evail-i H. Safer 928 /M.31.12.1521) tarihli olduğuna göre Mescidin de bu tarihe yakın bir zamanda inşa edilmiş olabileceği kuvvetle muhtemeldir. Hacı Timur Mescidi bu haritalarda 8.81m x 9.36m ölçülerinde kareye

yakın plan semasında olduğu, Hacı Timur Camii Sokağı'na bakan cephelerde avlu duvarları olduğu ve sokağa kösesi denk gelen yerden mescide giriş sağlandığı anlaşılmak-

tadır. Disören'in tasnifinde ahsap son cemaat yeri olan mescitler kategorisinde gruplandığı ancak hiçbir bilgi vermediği caminin yanında tamamen yanması mescidin

kendinin de ahsap olduğu anlaşılmaktadır. projeleri hazırlanan ihyası gerçekleştirilerek ibadete açılması planlanmaktadır.







KADI ALİ (KESMEKAYA) MESCİDİ

Mescit, Draman'da, Mirac Sokak, 1871 ada, 1 parselde bulunuyordu. Yapı, Kadı Hacı Saadeddin Efendi tarafından 16. yüzyılda yaptırılmıştır. Mescidin tek şerefeli minaresi ve bir de haziresi vardı. Haziresi günümüzde mevcut olup minaresinin de kaidesinin bir kısmı kalmıştır. Yapının banisi, mescidin bitişine de bir mektep yaptırmıştır.

Eski fotoğraflarından anlaşıldığı kadarıyla 19. yüzyıl sonlarında

onarım görmüştür. Çift sıra pencereleri ve güney dış cephede üst kısmı üçgen formunda düzenlenen mihrap nisi ile farklılık arz eden mescidin çatısı da dört yöne eğimli, ahşap konstrüksiyondu ve üzeri kiremitle örtülüydü.

Yapı, 1940'larda kaderine terk edilmiş ve bir müddet sonra da yıkılmıştır. Mescidin yeniden ayağa kaldırılması için rekonstrüksiyon proje çalışmaları yürütülmektedir.





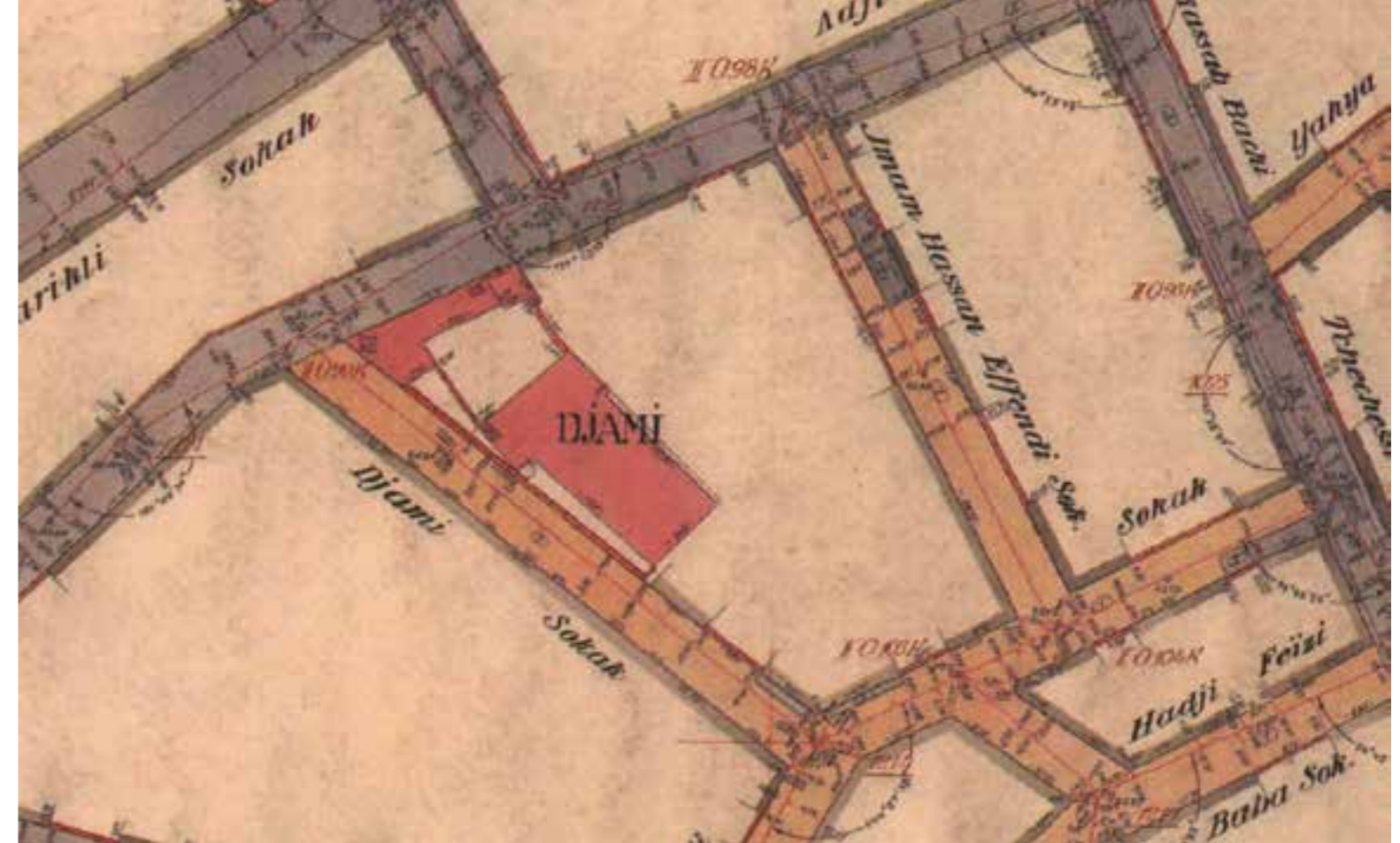
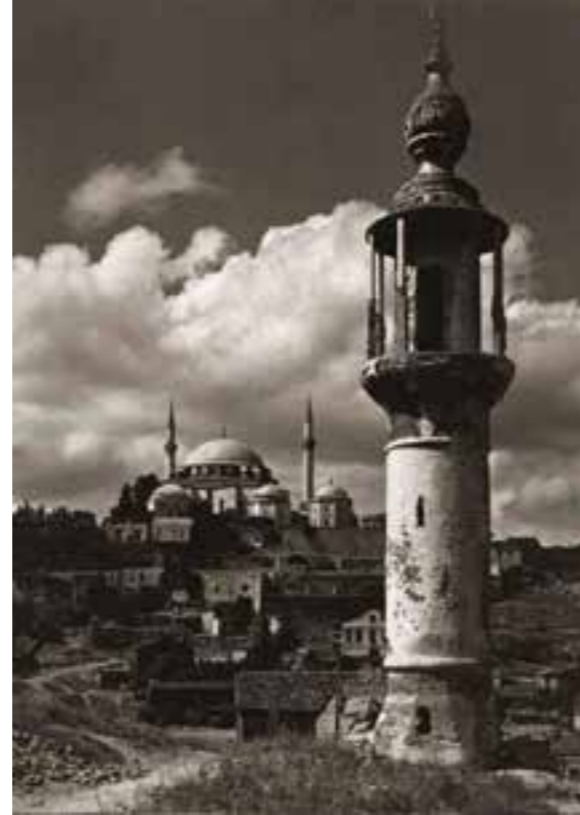
KANDILI GÜZEL CAMİİ

Yavuz Sultan Selim Mahallesi, Müftü Hamamı ve Sehla Sokak kesiminde cami beden duvarının bir kısmı mevcut olan, Kandili Güzel Camii'nin yapım tarihi bilinmemekte olup kiliseden devsirme bir cami olduğu düşünülmektedir.

Yazılı kaynaklarda, Katip Hüsrev Mescidi, Perkapı Mescidi ve Parmak Kapı Mescidi isimleriyle belirtilen cami; 1924-1925 yıllarında boş ve atıl durumda kalarak 1935 yılında

büyük bir kısmını kaybetmiştir.

Mevcut durumda alan üzerinde tek katlı niteliksiz yapılar bulunmakta olup camiye ait duvar ve cesme kalıntıları bulunmaktadır. Tarihi caminin yerinde ihyası için proje çalışmalarına devam edilmektedir. Proje çalışmalarının tamamlanmasının ardından, 2024 yılında caminin ve cesmenin rekonstrüksiyonunun yapılması hedeflenmektedir.





KÂTİP SİNAN (SİNAN AĞA) MESCİDİ

Piyer Loti Caddesi'ne yakın mesafedeki Katip Sinan ve Tahsin Bey Sokaklarının kesiştiği yerde bulunuyordu. 137 ada, 7 parselde kalan mescit, fevkanı olarak yapılmıştı. Mescit kısmı, bağdadı tekniğinde, bodrum katı ise moloz taşlarla inşa edilen yapının ilk olarak 16. yüzyılda yapıldığı sanılmaktadır. Mescidin güney duvarında dışa taşkın, yarım dairesel nisli bir mihrap bulunmaktaydı.

cizimleri, yerinde yapılan araştırma kazısı sonuçları baz alınarak rekonstrüksiyon projesi hazırlanmaktadır.



Koruma Kurulu tarafından 07.01.2010 tarih ve 1161 sayılı Karar ile tescil edilen yapı, 1960'lı yıllara harap halde ulaşmış, 1970'lerin başlarında ise tamamen yıkılmıştır. Katip Sinan Efendi Vakfına ait yapının yeri günümüzde arsa halindedir. Yalnızca Katip Sinan'a ait mezar günümüze kadar korunmuştur. Mescidin yıkılmadan önce çekilen fotoğraf ve



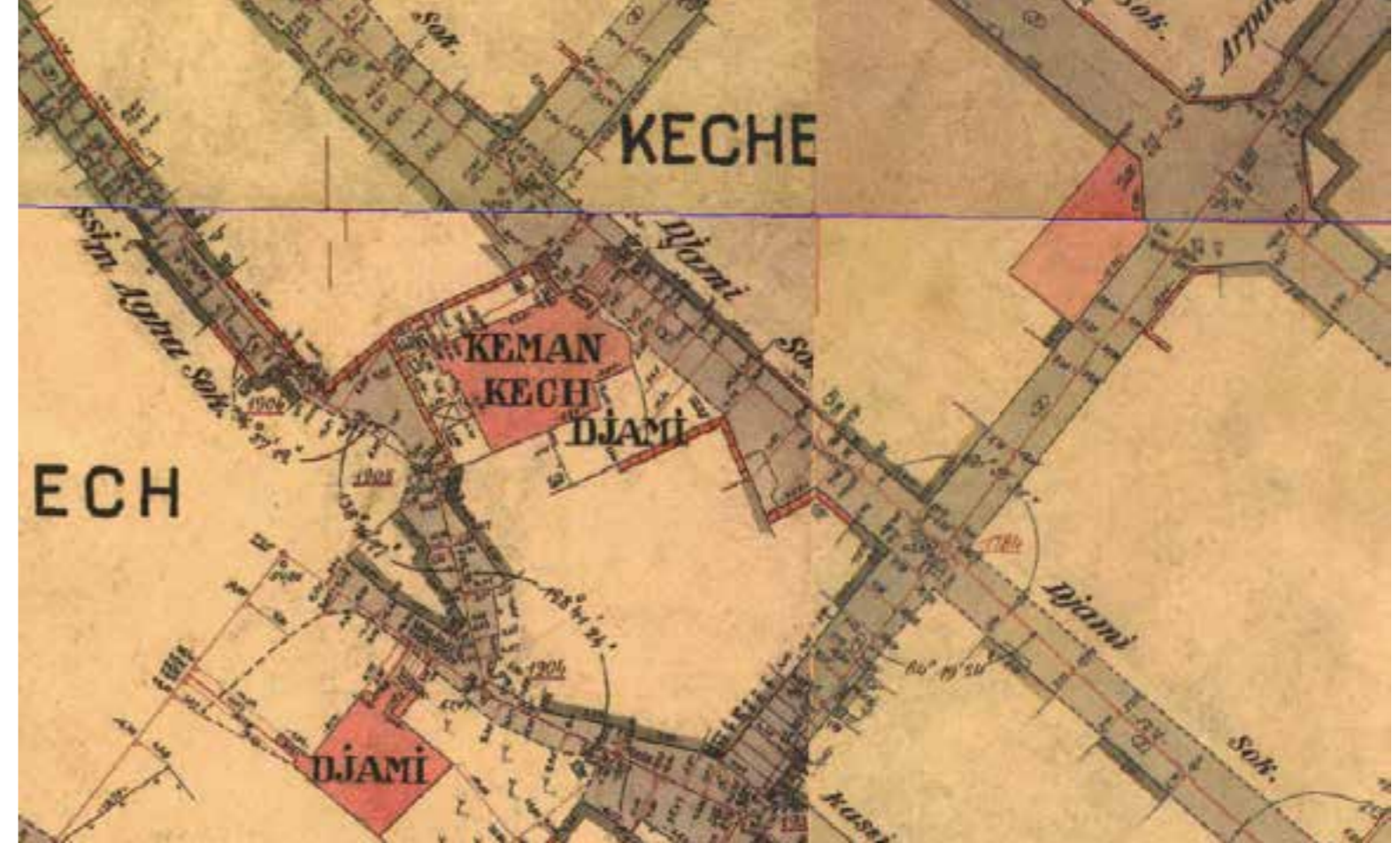


KEMANKEŞ MUSTAFA PAŞA (ODALAR) CAMİİ

Derisali Mahallesi, Müftü Ali Sokak-
ğında kalıntıları mevcut olan
cami; Kemankes Mustafa Paşa
(vefat tarihi; H.1053/ M.1664) tarafın-
dan yerinde bulunan bir kilise kalıntısı
üzerine fevkanı biçimde yaptırılmıştır.

Bodrum katında yer alan küçük hü-
reler nedeniyle Odalar Camii olarak
da anılan yapı; 1919 yılında gecir-
diği iki yangından sonra tamamen
harap olmuş ve onarılmamıştır. Bir
dönem arsası icine gecekondular
inşa edilmiş olup daha sonra bu
nitelsiz yapılar Fatih Belediyesi
tarafından kaldırılmıştır. Tarihi camii-
nin, yerinde ihyası için proje çalış-
malarına başlanılmış, arsası içindeki
otuz-odunsu bitkiler ve molozlar
temizlenmiştir. Proje çalışmalarını
tamamlanmasından sonra 2024

yılında caminin rekonstrüksiyonunun
yapılması hedeflenmektedir.





MALKOÇ SÜLEYMAN AĞA MESCİDİ

Yenikapı Langa bölgesi, Katip Kasım Mahallesi, TCDD tren yolu yakınında ve İskele Meydanı Sokağı üzerinde 821 ada 7 ve 8 parseller ile 822 ada 1 parsel üzerinde yer almaktadır. Mescit, 16.yy'da inşa edilmiştir. Mescit, konumlandığı yer olarak eski haritalarda açıkça görülmektedir ancak günümüzde yerinde yapı olarak bulunmamaktadır. Yapının sadece kitabesi korunmuştur. Kitabe kayıtlarına göre 1870 yılında ihyasının yapıldığı anlaşılmaktadır. Kayıp kültür varlıkları listesinde yer alan mescidin yeniden ayağa kaldırılması için rekonstrüksiyon proje çalışmaları yürütülmektedir.





MOLLA GÜRANİ SİMKEŞ MESCİDİ

Molla Gürani Mahallesi, Vatan Caddesi üzerinde, 1844 ada içinde yer alan mescit yapısı günümüze ulaşmamıştır. Yapı, İskender Celebi tarafından 18.yüzyılın ilk yarısında (M.1737) yaptırılmıştır. Arşiv kayıtlarına göre mescit 31 Mayıs 1918 Fatih yangınında yanmış ve günümüze kadar da tekrar yapılmamıştır. Eski haritalarda yeri ve bilgileri mevcut olan mescidin yeniden ayağa kaldırılması için rekonstrüksiyon proje çalışmaları yürütülmektedir.







MUHYİDDİN KOCAVİ (KARANLIK) CAMİİ

Cıbalı (Eski Haracı Kara Mehmet) Mahallesi, Cibalı Mescidi Sokak, 2198 ada, 10 parselde bulunan caminin mülkiyeti Muhittin Kocavi Vakfı'na ait olup mezarlıkları ve mezarlığın bahçe duvarı kalmıştır.

Muhyiddin Kocavi (Karanlık) Mescidi'ne ilişkin kayıtlarından anlaşıldığına göre banisi Seyh Muhyiddin Kocavi olup, H.870/M.1465 tarihli vakfiyesine göre bu mescidin İzmit Evkaf Müdürlüğü vakıf kayıtları Seyh Muhyiddin Kocavi'nin ismi Muhyiddin Mehmed bin Musa Fakih olarak anılmaktadır.

Encümen arşivinde bulunan 30/05/1941 tarih ve 602 sıra sayılı esere ilişkin dosyadan erişilen bilgi üzerine dosyanın bilgi fişi evrakının düzenlendiği tarihten önce kadro dışı bırakıldığı ve harap halde

olduğu, 602 sıra sayılı dosyadaki fotoğraflardan anlaşıldığı üzere fetih dönemi mimarisini taşıdığı 1854 tarihinde tamirat yapılmıştır. Mescidin tam tarihi bilinmemekle birlikte 1945-1950 yılları arasında

yıkıldığı düşünülmektedir.

İhya projesi, İstanbul Valiliği Yatırım İzleme ve Koordinasyon Başkanlığı tarafından yaptırılmış olup insası yapılacak durumdadır.





ÖKSÜZCE HATİP MESCİDİ

Aksemsetin Mahallesi, Hakperest Sokağı üzerinde hazire ve cesmesi bulunan, günümüzde var olmayan Öksüzce Hatip Mescidi; II. Bayezid Dönemi'nde (1481-1512) Daya Hatun tarafından yaptırılmış olup mescitten geriye günümüze sadece Hakperest Sokağı üzerinde bulunan cesmesi ve haziresi kalmıştır

Gümrük Baskatibi Mehmet Efendi Mescidi adıyla da anılan mescidin önünde günümüzde görülen ve büyük bir kısmı yol altında kalan cesme, Sadrazam Gürcü Mehmed tarafından inşa edilmiştir. Encümen Arşivi'nde yer alan fotoğraflarda (yaklaşık 1940) mescidin yerinde olmadığı, sadece bahçe duvarları önünde cesmenin ve cesme üzerinde mescide ait minarenin bir kısmı görülmektedir. Tarihi cesmenin



yerinde ihyası ve mevcut cesmenin restorasyonu için proje başlanılmış olup Türk ve İslam Eserleri Müzesi gözetiminde kazı çalışmaları yapılarak temel izleri tespit edilecektir.

Proje çalışmalarının tamamlanması sonucunda günümüze ulaşamayan tarihi Öksüzce Hatip Mescidi, cesmesi ve haziresiyle birlikte onarılarak özgün isleviyle hizmete sunulacaktır.





PEYK DEDE TEKKESİ MESCİDİ

Mevlanakapı Mahallesi, Peyk Dede Sokağı üzerinde günümüze sadece hazire ve duvar kalıntıları ulaşabilen Peydede Mescidi, XIX. yüzyıl başlarında inşa edilmiştir. Peyk Dede Mescidi olarak da anılan yapı; 1925 yılında tekke ve zaviyelerin kapatılması ile görev kadrosu kaldırılarak atıl duruma düşmüş ve zamanla ortadan kalmıştır.

“Peyk Dede” unvanıyla tanınan

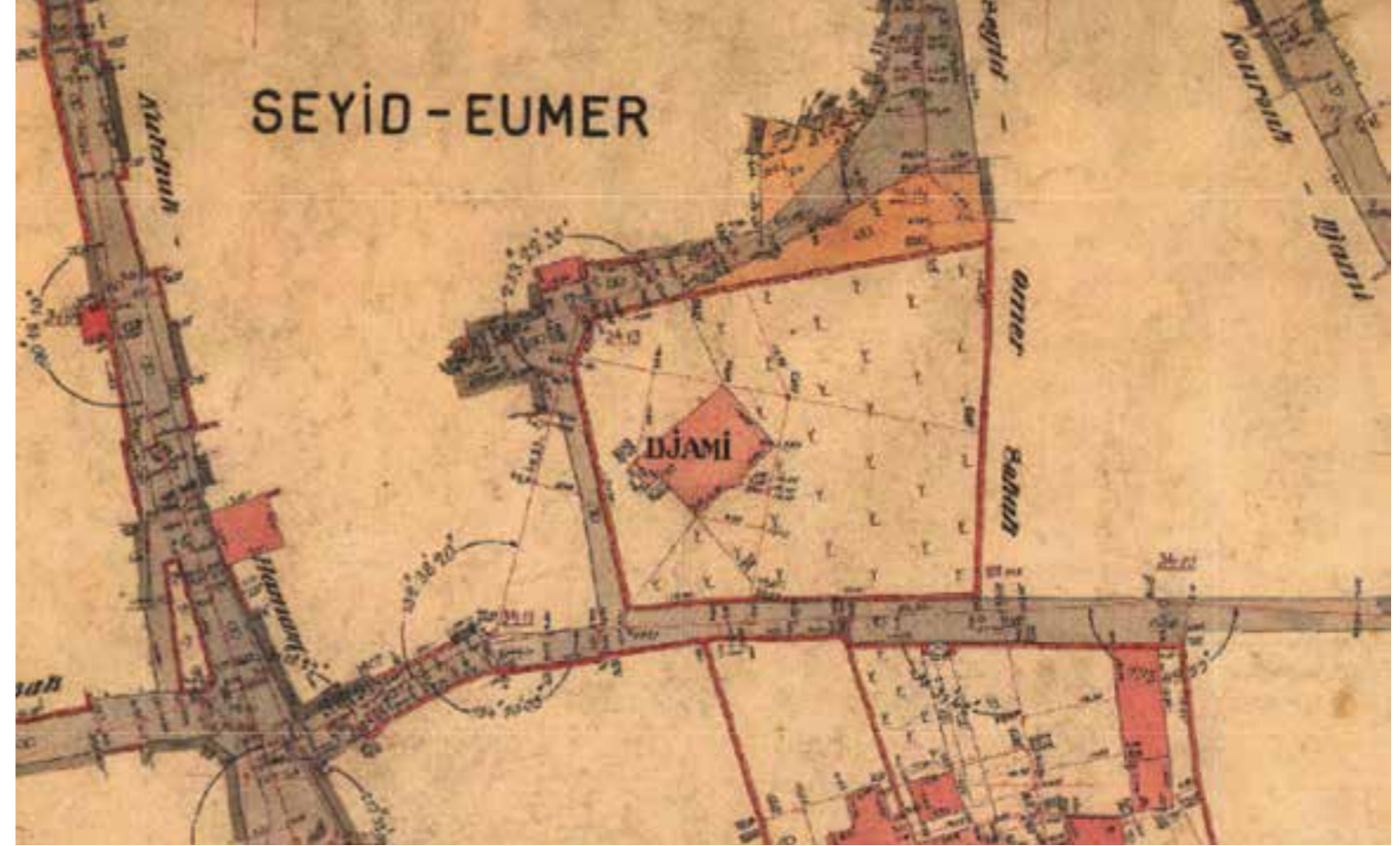
Seyh Mustafa Efendi'nin adı ile anılan tarihi tekke; farklı tarikatlara gelse bile her zaman bu isimle anılmıştır. 1803 yılında kurulan tekkenin günümüze geriye sadece haziresi kalmıştır. Bu hazirenin projelendirme çalışması Fatih Belediyesi tarafından yapılmaktadır. Tarihi mescidin yerinde ihyası için projelerin tamamlanması akabinde mescidin rekonstrüksiyonunun yapılması hedeflenmektedir.





SEYYİD ÖMER CAMİİ

Seyyid Ömer Mahallesi Kocamustafapasa -cevdetpasa caddesi seyyid ömer sokağında 1940 yılında Seyyid Ömer Bin Fahretin tarafından yaptırılmıştır. Camii zaman içerisinde bakımsızlıktan harabeye dönmüş olup iki yada üç tamir geçirmesine rağmen 1950'li yıllarda yıkılarak betonarme olarak yeniden inşa edilmiştir. Günümüzde yapılan envanter bilgileri tarafından caminin dönemine uygun yeniden inşa edilebilmesi için proje çalışmaları devam etmektedir.



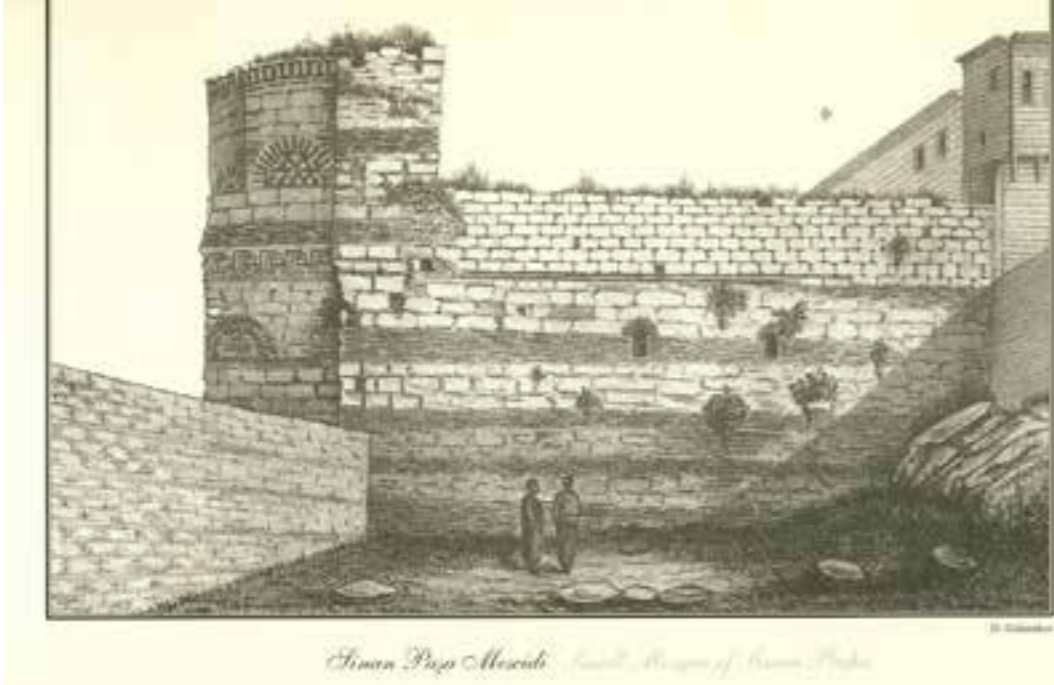


SİNAN PAŞA MESCİDİ (KIZIL MESCİD)

Yavuz Sultan Selim Mahallesi, Halic Caddesi'nin Küçük Mustafa Paşa semti ile birleştiği yerde, set üzerinde kalıntıları mevcut olan Sinan Paşa Mescidi; XVI. yüzyılda Kanuni Sultan Süleyman Dönemi'nde (1520-1566), Rüstem Paşa'nın karesi Sinan Paşa tarafından kiliseden mescide dönüştürülmüştür.

Dış cephesindeki tuğla renginden dolayı Kızıl Mescid olarak da bilinen mescit yapısı; 1850-1860 yıllarından itibaren harabe haline gelecek büyük bir oranda yok olmuştur. Tarihi mescidin yerinde ihyası için proje çalışmalarına devam edilmektedir.

Proje çalışmalarının tamamlanması ardından 2024 yılında mescidin rekonstrüksiyonunun yapılması hedeflenmektedir.





ŞEHREMINİ CAMİİ

Şehremini Camii, Ereğli Camii olarak bilinen eserin banisi, Fatih Sultan Mehmed'dir. 15. yy. yapılarından olan caminin vakfı vardır.

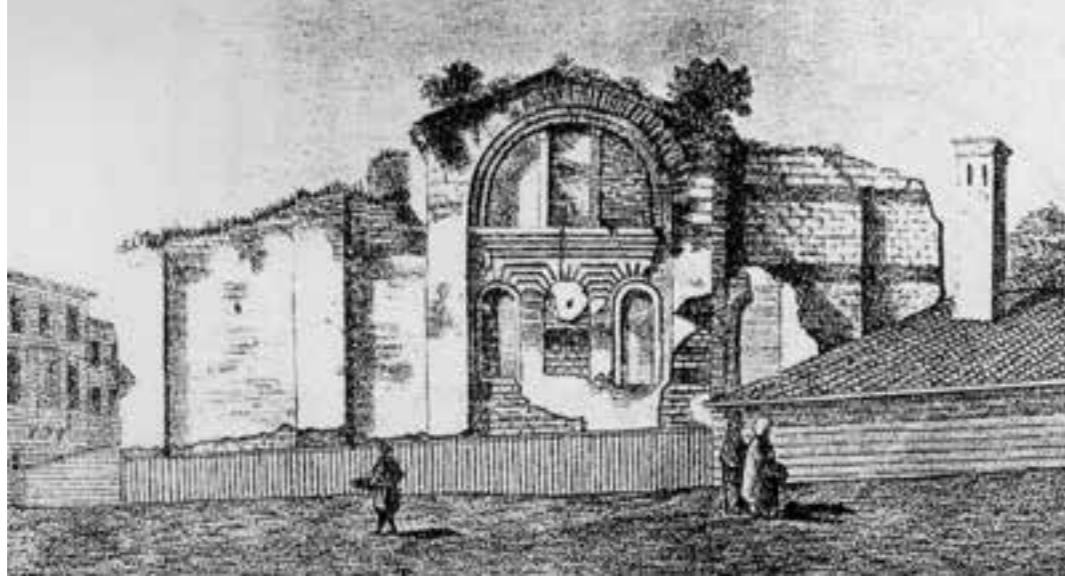
Hadika'nın ifadesine göre; Ereğlili bir zat 1863 yılında mescidi esaslı bir şekilde onarmıştır. Ardından 1952-1953 yıllarında yeniden yapılmıştır. 1956 yılında Millet Caddesi genişletilirken yıkılıp arsası yola katılmıştır.

Cami parselinin yeri (3003 ada, 68 parsel) tarihi haritalarda görülmekle birlikte yolda kalmasından dolayı tasıma yapılarak hala İETT garajı olarak kullanılan alan kösesine projelendirme çalışması yapılmaktadır.



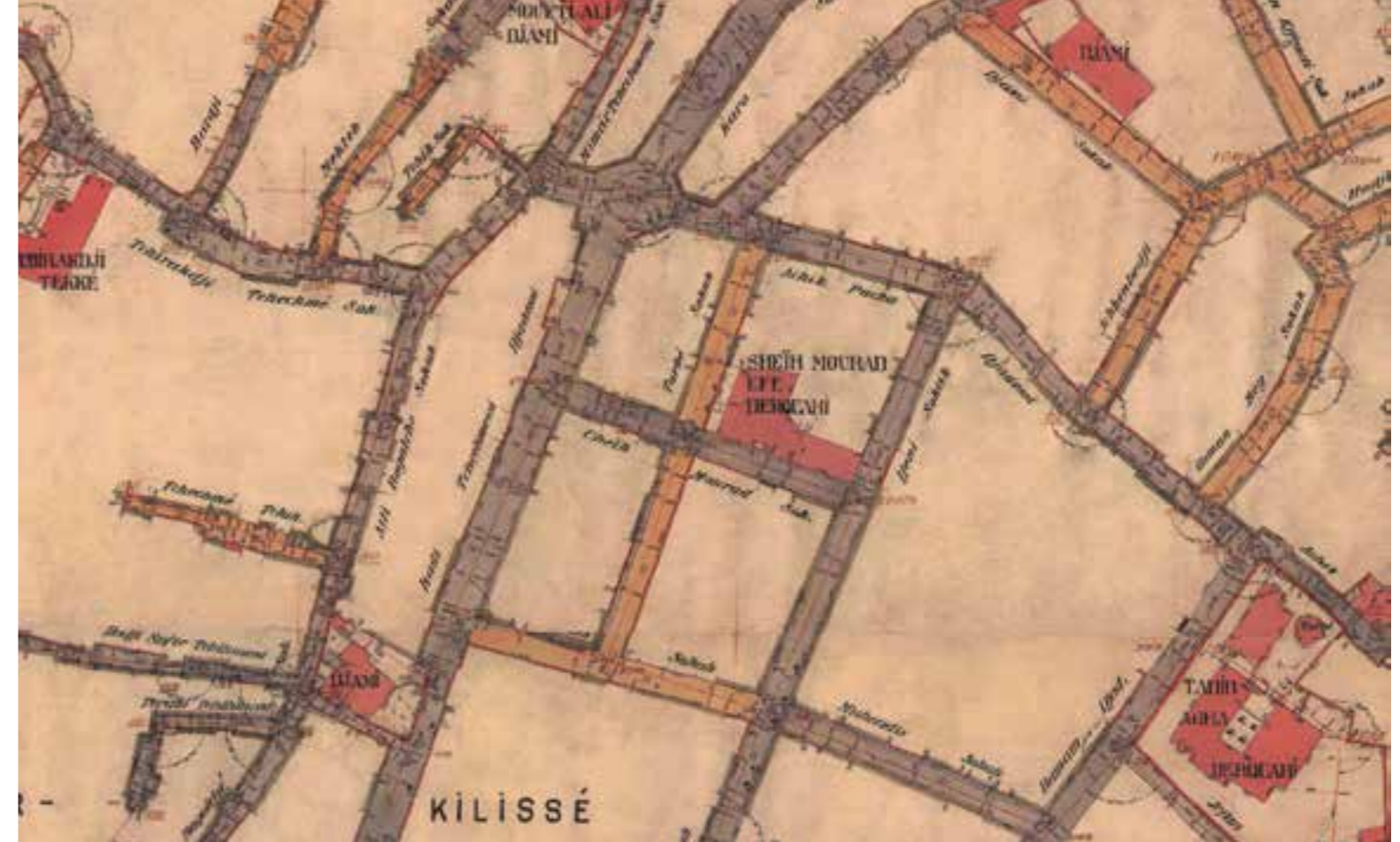


ŞEYH MURAT EFENDİ MESCİDİ



Günümüzde mescit parseli üzerinde bulunan nitelsiz yapılar, proje çalışmalarında kaldırılacaktır. Tekke ve mescidin temel araştırmalarına dair kazı çalışmaları

yaşılarak ihyası için projeleri hazırlanacaktır. Koruma Kurulu'nun projeleri onaylaması akabinde 2024 yılında rekonstrüksiyonunun yapılması hedeflenmektedir.



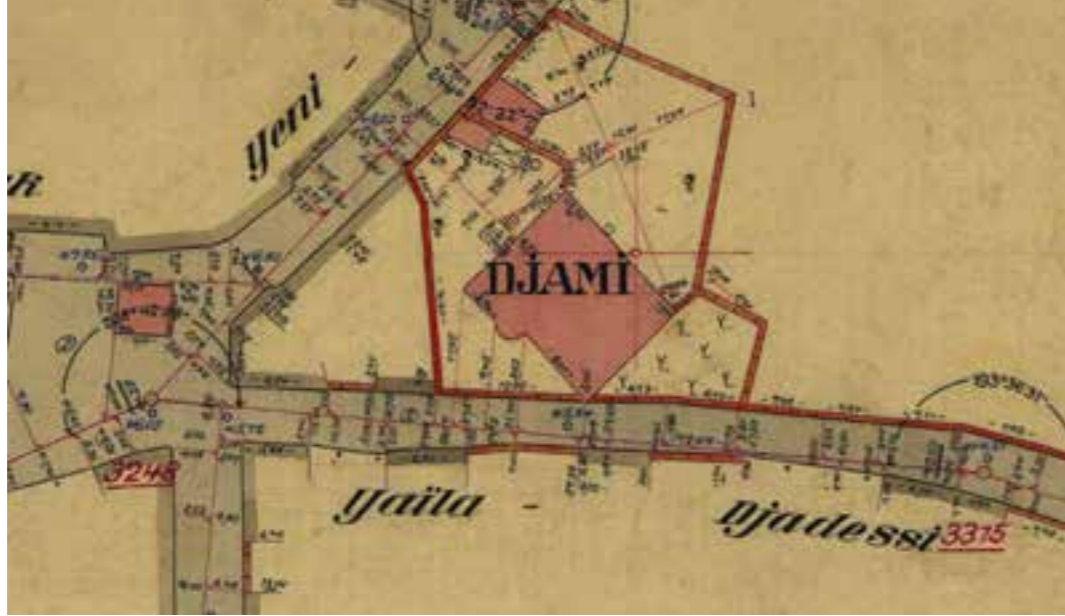


YAKUPZADE YAYLA MESCİDİ

Şehremini Mahallesi, 1469 ada 8, 9 ve 10 parsellerde bulunan Yakupzade Yayla Mescidi'nin pek çok kaynak kitapta yazılı ismi yer almakta ancak ne zaman, ne şekilde yıkıldığı hakkında bir bilgi olmadığı gibi yapısal ve niteliksel bilgiler de yer almamaktadır.

Mescidin yapıldığı tarih 1719 olup III. Ahmet (1703-1730) dönemidir. Lale Devri'nin başlangıcıdır. Şehremini Mahallesi, Yayla Caddesi'nde bulunan mescit 18. yy'da Seyit Mustafa Efendi tarafından yaptırılmıştır. Mescit günümüze ulaşmamıştır.

2014 yılında yapılan kazı sonucunda,



Yayla Caddesi boyunca tas temel duvar ve minare kaidesi ortaya çıkmıştır. 2023 yılında yapılan yeni arastırma kazısı ile sarnic ve mezar alanı

arastırılmış olsa da herhangi bir bulguya rastlanılmamış ancak minarenin temelleri ve günümüzde açığa çıkmış olan moloz tas temellerin

altında moloz tas temel izleri bulunmaktadır. Yapılan kazı çalışmasında taşınabilir durumda taş minare basamakları da açığa çıkarılmıştır.







YENİKAPI YALI CAMİİ

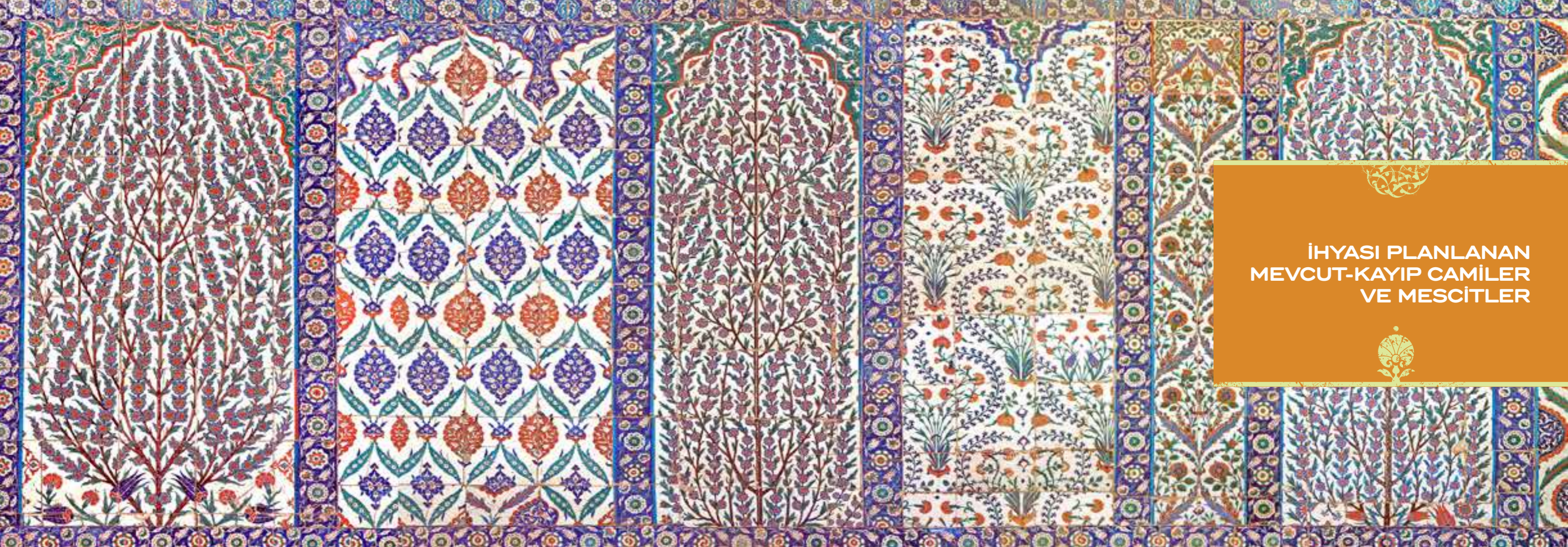
Yenikapı Yalı Camii, Aksaray Mahallesi'nde "Yalı Mahallesi" yahut "Sandıkburnu" olarak geçen semt sınırları içerisinde yapılması planlanan bir projedir. Proje alanı, tarihi olarak istisnai bir fiziki özelliği olan toprak parçasında yer alır, zira Yalı Mahallesi aslında bir "surdası" yerleşimdir. 18.yy'da Laleli Camii'nin yapımı sırasında ortaya çıkan molozların alana doldurulmasıyla Yenikapı dışında bulunan bir toprak parçası olarak yerleşime açılmıştır. Yenikapı Yalı Camii, Marmaray, İDO, Sahilyolu, İspark ve diğer kent-sel otobüs, tramvay ve metro hatlarının kesim noktasında, hergün binlerce kişinin geçtiği bir güzergahta yer almaktadır. Bu yönden yolculara hitap edecek bir ibadethane olması

planlanmaktadır. Ancak bu duruma ek olarak, Yalı Mahallesi'nin de halihazırda merkezi bir camisi mevcut değildir. Yani cami aynı zamanda bir mahalle mescidi olarak da hizmet

verecektir. Kapalı alan kapasitesi takriben 172 kişidir. Minare, son cemaat yeri, ıslak hacimleri, duvar kalınlıkları ile brüt alanı toplam 300 metrekarelik civarında planlanmıştır. Geleneksel

camii algısı ile celismeyen, geleneğimizdeki kırma çatılı cami biçiminin içinde ancak taşıyıcı sistemlerin yerleşimi ve iç mekan kurgusu noktasında yeni bir tavırla tasarım ele alınmıştır.





İHYASI PLANLANAN
MEVCUT-KAYIP CAMİLER
VE MESCİTLER



Kayıp Camiler ve Mescitler

Mahalle	Mescid Adı	Yapım Yüzyılı
Aksaray	Kovacı Dede Camii	15. Yüzyıl
Aksaray	Sadık Paşa Cami	17. Yüzyıl
Aksaray	Yavuz Torunu Hanım Sultan Camii	16. Yüzyıl
Aksaray	Mercimek Çakır Ağa Camii (Çakır Ağa Mescidi)	15. Yüzyıl
Aksemsettin	Halil Paşa Camii	17. Yüzyıl
Aksemsettin	Hüsrev Paşa Camii	16. Yüzyıl
Aksemsettin	Sarı Nasuh Mescidi	15. Yüzyıl
Aksemsettin	Hasan Halife Camii	16. Yüzyıl
Aksemsettin	Sarı Güzel Çıkrıkçı Kemaleddin Camii	15. Yüzyıl
Aksemsettin	Hoca Hayreddin Camii	15. Yüzyıl
Aksemsettin	Divittar Mehmet Efendi (Aynalı Çesme Mescidi)	15. Yüzyıl
Alemdar	Hoca Rüstem Paşa Camii	15. Yüzyıl
Alemdar	Kadı Hanı Mescidi	Belirsiz
Alemdar	Yavuz Sultan Selim Camii (Terziler Karhanesi Mescidi)	16. Yüzyıl
Alemdar	Hadım Hasan Paşa Mescidi	16. Yüzyıl
Alemdar	Öksüzce Mescidi	15. Yüzyıl
Ali Kuşcu	Darüssıfa Mescidi (Dalyasanlılar Mescidi)	19. Yüzyıl
Ali Kuşcu	Sıvası Dede Mescidi	15. Yüzyıl
Ali Kuşcu	Demirci Camii	15. Yüzyıl
Ali Kuşcu	Tabhane Mescidi (Fatih Camii İmaretinde)	15. Yüzyıl
Ali Kuşcu	Kırmastı Camii	15. Yüzyıl
Atıkali	Valide Medresesi Camii	16. Yüzyıl
Atıkali	Ümmi-İ Veled Mescidi	16. Yüzyıl
Atıkali	Keskin Dede Mescidi	16. Yüzyıl
Atıkali	Bakı Mescidi	16. Yüzyıl

Kayıp Camiler ve Mescitler

Mahalle	Mescid Adı	Yapım Yüzyılı
Atıkali	Bitlice Ali Efendi Mescidi	16. Yüzyıl
Ayvansaray	Ayvansaray Mescidi	16. Yüzyıl
Balabanaga	Hekim Celebi Camii	16. Yüzyıl
Balabanaga	Seyyid Hasan Paşa Medresesi Mescidi	18. Yüzyıl
Balabanaga	Balaban Ağa Camii	15. Yüzyıl
Balabanaga	Hatice Usta Camii (Yahnıkapan Sokağı Camii)	18. Yüzyıl
Balat	Atık Cebecibası Camii (Kebecibası Mescidi)	18. Yüzyıl
Balat	Kemha Mescidi	17. Yüzyıl
Balat	Murad Molla Camii	18. Yüzyıl
Beyazıt	Cebeci Han Mescidi	16. Yüzyıl
Beyazıt	Esir Pazarı Mescidi	15. Yüzyıl
Binbirdirek	Uzun Sücaeddin Camii (Fazlı Paşa Sarayı Mescidi)	15. Yüzyıl
Binbirdirek	Üçler Camii	16. Yüzyıl
Binbirdirek	Sinan Ağa Camii	16. Yüzyıl
Binbirdirek	Tahta Minare Camii (Hacı Hamza Camii)	17. Yüzyıl
Binbirdirek	"Yemeniciler Mescidi (Uzun Süca Mescidi)"	15. Yüzyıl
Binbirdirek	Hacı Ferhad Camii (Asmalı Mescit)	15. Yüzyıl
Cankurtaran	(Değirmen Kapı) Namazgah	17. Yüzyıl
Cankurtaran	Yoğurtcular Karhanesi Mescidi	16. Yüzyıl
Cankurtaran	Sultanahmet Cezaevi Camii	20. Yüzyıl
Cankurtaran	"Yeşil Kiremitli (Bostancılar Tabhanesi) Mescidi, (Yedekçiler Mescidi) (Bostancılar Tabhanesi Mescidi)"	16. Yüzyıl
Cankurtaran	Can Kurtaran Hüseyin Ağa (Cankurtaran Mescidi) Camii	15. Yüzyıl
Cerrahpasa	Etyemez Tekyesi Camii (Mirza Baba Mescidi)	15. Yüzyıl

Kayıp Camiler ve Mescitler

Mahalle	Mescid Adı	Yapım Yüzyılı
Cerrahpaşa	Seyhülharem Camii	17. Yüzyıl
Cerrahpaşa	Hacı Timur Camii	15. Yüzyıl
Cerrahpaşa	Bıyıklı Hüsrev Camii	17. Yüzyıl
Cerrahpaşa	Civazade Camii	18. Yüzyıl
Cerrahpaşa	Abayl Mescidi	17. Yüzyıl
Cerrahpaşa	Abacı Mescidi	16. Yüzyıl
Cerrahpaşa	Katip Muslihiddin Camii	15. Yüzyıl
Cerrahpaşa	Hobyar Camii	15. Yüzyıl
Cıbalı	Osmanzade Mehmet Efendi Camii	Belirsiz
Cıbalı	Hamid Efendi Mescidi (Fil Yokusu Medresesi Mescidi)	16. Yüzyıl
Cıbalı	Elvanzade Camii (Azebler Camii)	15. Yüzyıl
Cıbalı	Molla Haydar Camii	16. Yüzyıl
Cıbalı	"Muhyiddin Kocavi Camii (Karanlık Mescid) (Cıbalı Mescidi)"	15. Yüzyıl
Cıbalı	Cıbalı Iskele Camii	18. Yüzyıl
Demirtaş	Aga Kapısı Mescidi	Belirsiz
Derviş Ali	Defterdar Mescidi	16. Yüzyıl
Dervişali	Kadı Sadeddin Camii	16. Yüzyıl
Dervişali	Hatice Sultan Camii	15. Yüzyıl
Hacı Kadın	Hacı Teberrük (Yahya Güzel) Camii	15. Yüzyıl
Hacıkadın	Voyruk Sücaeddin Camii	15. Yüzyıl
Haseki Sultan	Nevbahar Camii	15. Yüzyıl
Haseki Sultan	Sırmerd Cavus Camii	15. Yüzyıl
Haseki Sultan	Sarı Musa Camii	15. Yüzyıl
Hırka-ı Serif	Tahta Minare Camii (Apardı Muslihittin Camii)	15. Yüzyıl
Hırka-ı Serif	Attar Ahmed Aga Mescidi	Belirsiz

Kayıp Camiler ve Mescitler

Mahalle	Mescid Adı	Yapım Yüzyılı
Hırka-ı Serif	Molla Ahmed (Ahaveyn) Camii	15. Yüzyıl
Hobyar	Meydancık Camii (Kadıasker-İ Esbak Abdulkadir Camii)	17. Yüzyıl
Hobyar	Sahaf Süleyman Aga Camii /Acı Musluk Mescidi	16. Yüzyıl
Hobyar	Kirec İskeleyi Mescidi	15. Yüzyıl
Hocapasa	Daye Hatun Camii (Timurkapı Mescidi)	15. Yüzyıl
Hocapasa	Elvan Camii	15. Yüzyıl
Hocapasa	Aydınoglu Tekkesi Mescidi	15. Yüzyıl
Hocapasa	Yusuf Efendi (Parmaklıklı) Mescidi	16. Yüzyıl
Hocapasa	Ahmed Aga Camii (Cezayirli Ahmet Paşa)	16. Yüzyıl
Hocapasa	Sirkeci (Emir Mescidi) Camii	18. Yüzyıl
İskenderpaşa	Mustafa Bey Camii	15. Yüzyıl
İskenderpaşa	Kara Mehmet Paşa Camii	18. Yüzyıl
İskenderpaşa	Hindiler Tekkesi Mescidi	15. Yüzyıl
İskenderpaşa	Oruc Gazi (İsmail Aga) Camii	15. Yüzyıl
İskenderpaşa	Eski Sarachane Medresesi Mescidi (Hüseyin Paşa Medresesi Mescidi)	18. Yüzyıl
İskenderpaşa	Baba Hasan Ali Camii	15. Yüzyıl
İskenderpaşa	Muhtesib Karagöz Camii	15. Yüzyıl
İskenderpaşa	Mimar Ayaz Camii (Sarachanebaşı Mescidi)	15. Yüzyıl
Karagömrük	Hacı (Ekmekçi) Muhyiddin Camii	16. Yüzyıl
Karagömrük	Merdivenli Mescidi	Belirsiz
Karagömrük	Hoca Hayreddin Camii	16. Yüzyıl
Katip Kasım	Mercimek Mescidi	15. Yüzyıl
Katip Kasım	Muhasebeci Ahmed Efendi Camii	17. Yüzyıl
Katip Kasım	Bayram Celebi Mescidi	16. Yüzyıl
Katip Kasım	Musalla Camii	16. Yüzyıl

Kayıp Camiler ve Mescitler

Mahalle	Mescid Adı	Yapım Yüzyılı
Kemalpaşa	Alem Bey Camii (İgçiler Mescidi)	15. Yüzyıl
Kemalpaşa	Molla Kestel Camii	15. Yüzyıl
Kemalpaşa	Kırımı Camii	16. Yüzyıl
Kemalpaşa	Kuyumcu Bahsâyis Camii	16. Yüzyıl
Kemalpaşa	Acemioğlanlar Camii (Fatih Camii)	15. Yüzyıl
Kocamustafapasa	Cınar Davud Bey Camii	15. Yüzyıl
Kocamustafapasa	Zeytuniye Camii	16. Yüzyıl
Kocamustafapasa	Hatuniye Camii	16. Yüzyıl
Kocamustafapasa	Hacı Hanife (Hacı Manka) Camii (Çıkrıkçı Mescidi)	Belirsiz
Kocamustafapasa	İmrahor İlyas Bey (Mirahor) Camii	15. Yüzyıl
Küçük Ayasofya	Catladıkapi Camii	16. Yüzyıl
Küçük Ayasofya	Sultanahmet Darüssıfısı Mescidi	17. Yüzyıl
Mercan	Baruthane Camii	15. Yüzyıl
Mesihpaşa	Alaca Mescid	Belirsiz
Mesihpaşa	Kemankes Ahmed Aga (Yolgecen) Camii	16. Yüzyıl
Mesihpaşa	Kızıltas Camii	15. Yüzyıl
Mevlanakapi	Civizade Camii	16. Yüzyıl
Mevlanakapi	Mevlevihane Yenikapi Camii	17. Yüzyıl
Mimar Hayrettin	Solakbaşı Mescidi	18. Yüzyıl
Mimar Hayrettin	Sinekli Medrese Camii	17. Yüzyıl
Mimar Kemalettin	Papazoğlu Camii	16. Yüzyıl
Mimar Kemalettin	Nerdbanlı Mescidi (Mimar Kemalettin Camii)	15. Yüzyıl
Mimar Kemalettin	Simkeshane Mescidi	15. Yüzyıl
Mimar Kemalettin	Yakub Aga Camii	Belirsiz
Molla Fenari	Molla Fenari Mescidi (Dikilitas Mescidi)	15. Yüzyıl

Kayıp Camiler ve Mescitler

Mahalle	Mescid Adı	Yapım Yüzyılı
Molla Fenari	Mehmed Aga Camii (Sarraf İskender Mescidi)	Belirsiz
Molla Fenari	Servili Camii	15. Yüzyıl
Molla Gürani	Simkes Camii	16. Yüzyıl
Molla Gürani	Ebe Kadın Camii	Belirsiz
Molla Hüsrev	Revani Celebi Camii (Kovacılar Mescidi)	16. Yüzyıl
Nisanca	Dülbentçi (Hüsameddin Aga) Camii	16. Yüzyıl
Rüstempaşa	Gümrükönü Mescidi	15. Yüzyıl
Rüstempaşa	İzzet Mehmed Paşa (Balıkpazarı Tekkesi Mescidi) Camii	18. Yüzyıl
Sarac İshak	Kepenekçi İshak Camii	17. Yüzyıl
Sarıdemir	Yumurtaçılar (Nevfidan) Camii	18. Yüzyıl
Sarıdemir	Ayazmakapısı Mescidi (Hacı Davud Camii)	16. Yüzyıl
Sarıdemir	Hacı Ahmed (Cenplik) Camii, Cöplük Camii, Cıplak Mescidi	Belirsiz
Sarıdemir	Cürük Elma Mescidi	19. Yüzyıl
Seyyid Ömer	Seyyid Halife Camii (Kız Ahmed Efendi Tekyesi Mescidi)	Belirsiz
Seyyid Ömer	Vani Dergahı Mescidi (Lalezar Tekkesi Mescidi)	18. Yüzyıl
Seyyid Ömer	Nisanca Mehmed Celebi Mescidi	16. Yüzyıl
Seyyid Ömer	Hacı Timur Camii	15. Yüzyıl
Seyyid Ömer	Yahya Efendi Camii (Yol Gecen Mescidi)	16. Yüzyıl
Silivrikapi	Öksüzce Hatip Mescidi (Akarca Mescidi)	Belirsiz
Sultanahmet	Ahırkapi Camii (Mahmud Aga Camii)	16. Yüzyıl
Sultanahmet	Kabasakal Camii	16. Yüzyıl
Süleymaniye	Yeni Mescid	Belirsiz
Sümbül Efendi	Agackakan Mescidi	16. Yüzyıl
Sehremini	Gaysizade Tekkesi Mescidi	18. Yüzyıl
Sehremini	Dülbentçi Camii	Belirsiz

Kayıp Camiler ve Mescitler

Mahalle	Mescid Adı	Yapım Yüzyılı
Sehremini	Sarı Nasuh Mescidi (Değirmen Mescidi)	15. Yüzyıl
Sehremini	Nuri Dede Camii	15. Yüzyıl
Sehremini	Münadî Mescidi	Belirsiz
Sehremini	Deniz Abdal Camii	16. Yüzyıl
Tahtakale	Balkapanı Mescidi	Belirsiz
Topkapı	Himmetzade Tekyesi Camii	17. Yüzyıl
Topkapı	Ümmi Sinan Mescidi (Cuma Tekkesi Mescidi, Zekat Tekkesi Mescidi)	16. Yüzyıl
Topkapı	Yavasca Mehmed Ağa Tekkesi Mescidi	16. Yüzyıl
Topkapı	Ördek Kasap Camii	18. Yüzyıl
Yavuz Sinan	Papazzade (Papazoğlu Mescidi) Camii	16. Yüzyıl
Yavuz Sultan Selim	Sırkeci Baba Tekkesi Mescidi	16. Yüzyıl
Yavuz Sultan Selim	Ayakapı Sapeli Camii	11. Yüzyıl
Zeyrek	Kepekçiler Mescidi	17. Yüzyıl
Zeyrek	Payzen Yusuf Paşa Mescidi	16. Yüzyıl
Zeyrek	Vezir Han Mescidi (Fazıl Ahmet Paşa Mescidi)	17. Yüzyıl
Zeyrek	Sah-ı Hüban (Hamami Muhyiddin) Camii	16. Yüzyıl
Zeyrek	Haracı Muhyiddin Camii	15. Yüzyıl
Zeyrek	Sekbanbaşı Hüsrev Ağa Camii	17. Yüzyıl
Zeyrek	Cırcır Camii	16. Yüzyıl
Zeyrek	Kepenekçi Ali Celebi Camii	19. Yüzyıl
Zeyrek	Sarachane Mescidi	15. Yüzyıl
Zeyrek	Abid Celebi Mescidi	15. Yüzyıl
Zeyrek	Sekbanbaşı Camii	15. Yüzyıl
Zeyrek	Firuz Ağa Camii	15. Yüzyıl
Topkapı	Ördek Kasap Camii	18. Yüzyıl

Kayıp Camiler ve Mescitler

Mahalle	Mescid Adı	Yapım Yüzyılı
Topkapı	Arpa Emîni Camii (Defterdar Mustafa Celebi Mescidi / Emin-İ Cev Mescidi)	16. Yüzyıl
Yavuz Sinan	Papazzade (Papazoğlu Mescidi) Camii	16. Yüzyıl
Yavuz Sultan Selim	Sırkeci Baba Tekkesi Mescidi	16. Yüzyıl
Yavuz Sultan Selim	Ayakapı Sapeli Camii	11. Yüzyıl
Yavuz Sultan Selim	Kandilli Güzel (Katıp Hüsrev) Camii (Perkapu Mescidi)	19. Yüzyıl
Yavuz Sultan Selim	Sinan Paşa Camii	16. Yüzyıl
Yavuz Sultan Selim	Seyh Murad Camii	Belirsiz
Yavuz Sultan Selim	Ceraği (Cıracı) Hamza Camii	15. Yüzyıl
Yedikule	Yedikule Hisarı Fatih Mescidi	15. Yüzyıl
Zeyrek	Kepekçiler Mescidi	17. Yüzyıl
Zeyrek	Payzen Yusuf Paşa Mescidi	16. Yüzyıl
Zeyrek	Vezir Han Mescidi (Fazıl Ahmet Paşa Mescidi)	17. Yüzyıl
Zeyrek	Sah-ı Hüban (Hamami Muhyiddin) Camii	16. Yüzyıl
Zeyrek	Haracı Muhyiddin Camii	15. Yüzyıl
Zeyrek	Sekbanbaşı Hüsrev Ağa Camii	17. Yüzyıl
Zeyrek	Cırcır Camii	16. Yüzyıl
Zeyrek	Kepenekçi Ali Celebi Camii	19. Yüzyıl
Zeyrek	Sarachane Mescidi	15. Yüzyıl
Zeyrek	Abid Celebi Mescidi	15. Yüzyıl
Zeyrek	Sekbanbaşı Camii	15. Yüzyıl
Zeyrek	Firuz Ağa Camii	15. Yüzyıl

Mevcut Camiler ve Mescitler		
Mahalle	Mescid Adı	Yapım Yüzyılı
Aksaray	Sem-İ Molla Camii (Ahmed Kethüda Camii)	16. Yüzyıl
Aksaray	Cerrah Paşa Camii	16. Yüzyıl
Aksaray	Canbazıye Camii	15. Yüzyıl
Aksaray	Sinekli Katip Muslihiddin Camii	15. Yüzyıl
Aksemsettin	Molla Ali (Fenari) Camii	15. Yüzyıl
Aksemsettin	Parmakkapı Kadı Asker Mehmet Efendi Camii	15. Yüzyıl
Aksemsettin	Balı Paşa Camii	16. Yüzyıl
Aksemsettin	Mimar Sinan Camii	16. Yüzyıl
Aksemsettin	Emir Buhari Camii	16. Yüzyıl
Aksemsettin	Kasap İvaz (Dibekci) Camii	15. Yüzyıl
Alemdar	Yerebatan (Üskübi) Camii	15. Yüzyıl
Alemdar	Zeyneb Sultan Camii	18. Yüzyıl
Alemdar	Molla Fenari Camii (Catal Çesme Mescidi)	19. Yüzyıl
Alemdar	Besir Ağa Camii (Darü's-Sa'ade Agaları Ahır Mescidi)	18. Yüzyıl
Ali Kuscı	Cedid Abdurrahim Efendi Medresesi	18. Yüzyıl
Ali Kuscı	Hoca Hayreddin Mescidi	15. Yüzyıl
Ali Kuscı	Fatih Camii Külliyesi	15. Yüzyıl
Ali Kuscı	Hafız Paşa Camii	16. Yüzyıl
Ali Kuscı	Pıncı Sinan Camii	15. Yüzyıl
Ali Kuscı	Seyh Resmî Mahmud Efendi Camii / Seyhülislam Mescidi	15. Yüzyıl
Ali Kuscı	Efdalzade Camii	16. Yüzyıl
Atıkali	Atık Ali Paşa Camii (Zincirlikuyu Camii)	16. Yüzyıl
Atıkali	Beyceğiz Camii	15. Yüzyıl
Atıkali	Bazırgan Hüseyin Efendi (Acemoğlu) Camii	16. Yüzyıl
Atıkali	Ücbaş Nurettin Hamza Camii	16. Yüzyıl
Atıkali	Nisanca (Nisanca Mehmed) Paşa Camii	16. Yüzyıl
Atıkali	Kumrulu Mescid	15. Yüzyıl
Atıkali	Mehmed Ağa Camii	16. Yüzyıl

Mevcut Camiler ve Mescitler		
Mahalle	Mescid Adı	Yapım Yüzyılı
Ayvansaray	İvaz Efendi Camii	16. Yüzyıl
Ayvansaray	Hacı İlyas Yatagan Camii	15. Yüzyıl
Ayvansaray	Hız. Ebuzer Gıfari Camii (Naksidil Valide Sultan Mescidi), Çınarlı Çesme Mescidi	18. Yüzyıl
Ayvansaray	Karabas Camii (Yusuf Sucaaddin Ambarı Camii)	15. Yüzyıl
Ayvansaray	Atık Mustafa Paşa Camii (Hazreti Cabir Camii)	15. Yüzyıl
Ayvansaray	Odun Yarıcı Zade Mescidi	16. Yüzyıl
Ayvansaray	Hoca Kasım Camii (Hasan Hüseyin Mescidi)	15. Yüzyıl
Ayvansaray	Hammami Muhyiddin Camii (Kesmekaya Mescidi)	15. Yüzyıl
Ayvansaray	Hacı İsa Camii (Kürkçü Mescidi)	15. Yüzyıl
Ayvansaray	Hoca Ali Camii	16. Yüzyıl
Ayvansaray	Molla Askı Camii	15. Yüzyıl
Ayvansaray	Ferruh Kethüda Camii (Balat Camii)	16. Yüzyıl
Ayvansaray	Âdilsah Kadın Camii	19. Yüzyıl
Ayvansaray	Toklu İbrahim Dede Camii	12. Yüzyıl
Ayvansaray	Emir Buhari Mescidi	16. Yüzyıl
Balat	İsmail Ağa Camii	18. Yüzyıl
Balat	Fethiye Camii	12. Yüzyıl
Balat	Ali Yazıcı Camii	19. Yüzyıl
Balat	Cafer Subaşı Camii (Camcı Mescidi)	Belirsiz
Balat	Tahta Minare Camii	15. Yüzyıl
Balat	Cebecibaşı Camii (Tevkii Cafer Celebi Camii)	16. Yüzyıl
Balat	İsmet Efendi Camii	19. Yüzyıl
Balat	Hırami Ahmet Paşa Camii (Savak Mescidi)	12. Yüzyıl
Balat	Yavuz Sultan Selim Camii	16. Yüzyıl
Balat	Mesnevihane Mescidi	19. Yüzyıl
Balat	Mısmarcı (İksirci) Camii	16. Yüzyıl
Balat	Cebeci Camii	15. Yüzyıl
Beyazıt	Beyazıt Camii Ve Külliyesi	15. Yüzyıl

Mevcut Camiler ve Mescitler		
Mahalle	Mescid Adı	Yapım Yüzyılı
Beyazıt	Hace Piri Mehmed Efendi Camii (Makascılar Hacı Piri Camii)	15. Yüzyıl
Binbirdirek	Kececizade Fuat Paşa Camii (Yıkılan Uzun Süca Mescidi Üstüne)	19. Yüzyıl
Binbirdirek	Köprülüoğlu Mescidi	17. Yüzyıl
Binbirdirek	Firuz Aga Camii	15. Yüzyıl
Binbirdirek	Dızdarıye Camii	16. Yüzyıl
Cankurtaran	Aşçılar Mescidi	15. Yüzyıl
Cankurtaran	Erdebiller Tekkesi Mescidi	16. Yüzyıl
Cankurtaran	Agalar Camii (Topkapı Sarayı)	15. Yüzyıl
Cankurtaran	Ayasofya Camii	15. Yüzyıl
Cankurtaran	İshak Paşa Camii	15. Yüzyıl
Cerrahpaşa	Cavuzade Camii	16. Yüzyıl
Cerrahpaşa	Bayram Paşa Tekkesi Mescidi	16. Yüzyıl
Cerrahpaşa	Haseki Camii	16. Yüzyıl
Cerrahpaşa	Davud Paşa Camii	15. Yüzyıl
Cerrahpaşa	Hekimoğlu Ali Paşa Camii	18. Yüzyıl
Cerrahpaşa	Sah Sultan Camii	16. Yüzyıl
Cerrahpaşa	Haydar Kethüda Camii	16. Yüzyıl
Cerrahpaşa	Kasap İlyas Camii	15. Yüzyıl
Cerrahpaşa	Bayezid-İ Cedid Camii	15. Yüzyıl
Cıballı	Bıçakçı Alaeddin Camii	15. Yüzyıl
Cıballı	İmaret-İ Atik Camii (Eski İmaret Camii)	15. Yüzyıl
Cıballı	Hacı Ferhad Camii	16. Yüzyıl
Cıballı	Sazeli Tekke Camii	18. Yüzyıl
Cıballı	Tahir Aga Camii	18. Yüzyıl
Cıballı	Haraci Camii	16. Yüzyıl
Cıballı	Salih Paşa (İbn-İ Meddas) Camii	15. Yüzyıl
Cıballı	Kasap Demirhan Camii	15. Yüzyıl
Cıballı	Üsküblü Camii	15. Yüzyıl

Mevcut Camiler ve Mescitler		
Mahalle	Mescid Adı	Yapım Yüzyılı
Demirtaş	Hoca Hamza (Divogü Çesmesi Mescidi) Camii	15. Yüzyıl
Demirtaş	Seyh Davud Mescidi	15. Yüzyıl
Demirtaş	Keçenekçi Sinan Camii	16. Yüzyıl
Derviş Ali	Canfedâ Hatun Camii (Kethüda Kadın Camii)	16. Yüzyıl
Derviş Ali	Derviş Ali Camii	15. Yüzyıl
Derviş Ali	Perakende Kasım Aga Camii	15. Yüzyıl
Derviş Ali	Katip Muslihittin Yazıcı Camii	15. Yüzyıl
Derviş Ali	Tercüman Yunus Camii (Draman Camii)	16. Yüzyıl
Dervişali	Kefeli Camii	9. Yüzyıl
Dervişali	Kahriye [Kariye] Camii	15. Yüzyıl
Hacı Kadın	Sebsefa Hatun Camii	18. Yüzyıl
Hacı Kadın	Seyh Ebül Vefa Camii	15. Yüzyıl
Hacıkadın	Hacı Kadın Hızırbey Camii	15. Yüzyıl
Haseki Sultan	Bascı Mahmud Cami (Gülşen Camii)	15. Yüzyıl
Haseki Sultan	Kesî Hatun (Geyici Hatun) Camii	15. Yüzyıl
Hırka-İ Serif	Karagömrük Melek Hoca Camii (Öksüz Mehmed Paşa Camii)	17. Yüzyıl
Hırka-İ Serif	Tüti Abdüllatif Camii	17. Yüzyıl
Hırka-İ Serif	Hürrem Cavus Camii	16. Yüzyıl
Hırka-İ Serif	Karabası Veli Camii	16. Yüzyıl
Hırka-İ Serif	Kececi Piri Camii (Sarmasık Mescidi)	17. Yüzyıl
Hırka-İ Serif	Muhtesib İskender Camii (Kabakulak Mescidi)	16. Yüzyıl
Hırka-İ Serif	Akşemseddin Camii	15. Yüzyıl
Hırka-İ Serif	Altay (Hacı Hasan Efendi) Camii	17. Yüzyıl
Hırka-İ Serif	Eski Ali Paşa (Mesih Ali Paşa) Camii	16. Yüzyıl
Hırka-İ Serif	Hırka-İ Serif Camii	19. Yüzyıl
Hobyar	Hobyar Camii	15. Yüzyıl
Hobyar	I. Abdülhamid Medresesi Cami	18. Yüzyıl
Hobyar	Kasım Günani	16. Yüzyıl

Mevcut Camiler ve Mescitler		
Mahalle	Mescid Adı	Yapım Yüzyılı
Hoca Gıyasettin	Molla Gürani Camii	15. Yüzyıl
Hoca Gıyasettin	Mehmed Paşa Camii	15. Yüzyıl
Hoca Gıyasettin	Sarı Bayezid Camii	15. Yüzyıl
Hocapasa	Vezir Camii	17. Yüzyıl
Hocapasa	Karaköy Hüseyin Celebi (Karakı Mescidi)	15. Yüzyıl
Hocapasa	Hoca Paşa Camii (Hoca Üveys Mescidi)	16. Yüzyıl
Hocapasa	Tıbbiye Camii	16. Yüzyıl
Hocapasa	Vilayet Camii (Nallı Mescid)	15. Yüzyıl
İskenderpaşa	Dülgeroğlu (Dülgerzade) Camii	15. Yüzyıl
İskenderpaşa	Kızıl Minare Camii	18. Yüzyıl
İskenderpaşa	Pertevniyal Valide Sultan Camii	19. Yüzyıl
İskenderpaşa	Orta Camii (Ahmediye Camii)	16. Yüzyıl
İskenderpaşa	İskender Paşa Camii (Terkim Camii)	16. Yüzyıl
Kalenderhane	Kalenderhane Camii	12. Yüzyıl
Kalenderhane	Damat İbrahim Paşa Camii	18. Yüzyıl
Kalenderhane	Sehzade Camii	16. Yüzyıl
Kalenderhane	Emin Nureddin (Burmali Mescid) Camii	16. Yüzyıl
Karagömrük	Mesih Mehmet Paşa (Ali Paşa Mescidi) Camii	16. Yüzyıl
Karagömrük	Neslişah Kadın Camii	16. Yüzyıl
Karagömrük	Mihrimah Sultan Camii	16. Yüzyıl
Katip Kasım	Kara Müezzîn (Katip Kasım) Camii	15. Yüzyıl
Kemalpaşa	Laleli Cami Ve Külliyesi	18. Yüzyıl
Kemalpaşa	Çamesuycu Camii (On Sekiz Sekbanlar)	16. Yüzyıl
Kemalpaşa	Hos Kadem Camii	15. Yüzyıl
Kemalpaşa	Kemal Paşa Camii	16. Yüzyıl
Kocamustafapasa	Sancakdar Hayreddin Camii	15. Yüzyıl
Kocamustafapasa	Abdi Celebi Camii (Çilingirler Mescidi)	16. Yüzyıl
Kocamustafapasa	Hacı Kadın (Mihrişah) Camii	16. Yüzyıl

Mevcut Camiler ve Mescitler		
Mahalle	Mescid Adı	Yapım Yüzyılı
Kocamustafapasa	Arap Kapısı (Hacı Hüseyin) Camii - Kürkcü Mescidi	17. Yüzyıl
Küçük Ayasofya	Bostanlı Ali Ağa Camii (Kadirga Cami)	16. Yüzyıl
Küçük Ayasofya	Küçük Ayasofya Camii	15. Yüzyıl
Küçük Ayasofya	Nakilbend Camii	15. Yüzyıl
Küçük Ayasofya	Siyah Mehmed Paşa (Sokullu Mehmed Paşa) Camii	16. Yüzyıl
Mercan	Saman Veren [-I Sanı] Camii	15. Yüzyıl
Mercan	İbrahim Paşa Camii	15. Yüzyıl
Mercan	Merdivenli Camii (Bezzani Cedid Cami)	16. Yüzyıl
Mesihpaşa	Mesih Paşa (Bodrum) Camii	15. Yüzyıl
Mevlanakapı	Bala Süleyman Ağa Camii	15. Yüzyıl
Mevlanakapı	Arakiyeci (Takyeci) Mehmet Ağa Camii	16. Yüzyıl
Mevlanakapı	Veled-I Karabas Camii	20. Yüzyıl
Mevlanakapı	Çivizade Camii	16. Yüzyıl
Mevlanakapı	Melek Hatun Camii (Karaagac Mescidi)	15. Yüzyıl
Mevlanakapı	Hacı Evliya Camii	15. Yüzyıl
Mimar Hayrettin	Kalıccı Hasan Camii	16. Yüzyıl
Mimar Hayrettin	Mimar Hayreddin Camii	15. Yüzyıl
Mimar Hayrettin	Merzifonlu Kara Mustafa Paşa Külliyesi-Mescid	17. Yüzyıl
Mimar Kemalettin	Sekbanbaşı Yakub Ağa Camii	15. Yüzyıl
Mimar Kemalettin	Emin Bey Camii	15. Yüzyıl
Molla Fenari	Nur-U Osmaniyeye Camii	18. Yüzyıl
Molla Fenari	Çorlulu Ali Paşa Camii	18. Yüzyıl
Molla Fenari	Hüseyin Ağa Camii	16. Yüzyıl
Molla Fenari	Atik Ali Paşa Camii	16. Yüzyıl
Molla Fenari	Mahmud Paşa Camii	15. Yüzyıl
Molla Gürani	Murad Paşa Camii	15. Yüzyıl
Molla Gürani	Molla Hüseyin (Seref) Camii	15. Yüzyıl
Molla Gürani	Defterdar Ahi Celebi Camii (Lütuf Paşa Camii)	16. Yüzyıl

Mevcut Camiler ve Mescitler		
Mahalle	Mescid Adı	Yapım Yüzyılı
Molla Gürani	Sultan Selim Camii	16. Yüzyıl
Molla Gürani	Softa Sinan Camii (Egri Minare Mescidi)	15. Yüzyıl
Molla Gürani	Kazganiye (Kazganı Sadı) Camii	15. Yüzyıl
Molla Hüsrev	Kırazlı Mescid	16. Yüzyıl
Molla Hüsrev	Mımar (Mehmed) Aga Mescidi	15. Yüzyıl
Nisanca	Nisanca Mehmet Camii	15. Yüzyıl
Nisanca	Daltaban (Katıp Sinan) Camii	15. Yüzyıl
Rüstempasa	Rüstem Pasa Camii	16. Yüzyıl
Rüstempasa	Yeni Camii	17. Yüzyıl
Saracışak	İbrahim Pasa Muhsine Hatun Camii (İbrahim Pasa Zevcesi Camii)	16. Yüzyıl
Sarıdemir	Sarı Timur (Kantarçılar) Camii	15. Yüzyıl
Sarıdemir	Timurtas Camii	15. Yüzyıl
Seyyid Ömer	Bekir Pasa Camii	17. Yüzyıl
Seyyid Ömer	Lalezar Camii (Lalazade Ahmed Efendi Camii)	Belirsiz
Seyyid Ömer	Sevket Dokur Camii	20. Yüzyıl
Seyyid Ömer	Debbagizade Kethüdası Ahmed Efendi Camii (Hüseyin Kethüda Camii)	18. Yüzyıl
Seyyid Ömer	Hüsameddin Camii	17. Yüzyıl
Seyyid Ömer	Zehkırı Kemal Camii	15. Yüzyıl
Seyyid Ömer	Seyyid Ömer Camii	15. Yüzyıl
Silivrikapı	(Hadım) İbrahim Pasa Camii	16. Yüzyıl
Silivrikapı	Sitte (Şehit) Hatun Camii	16. Yüzyıl
Silivrikapı	Canbaz (Canbazıye) Mustafa Bey Camii	15. Yüzyıl
Silivrikapı	Ramazan Efendi (Bazırgan Hacı Hüsrev Camii)	16. Yüzyıl
Silivrikapı	Ağa Cayırı (Kasım Celebi) Camii	15. Yüzyıl
Silivrikapı	Arakiyeci Ahmed Celebi Camii (Meseli Mescidi)	16. Yüzyıl
Sultanahmet	Akbıyık Camii	15. Yüzyıl
Sultanahmet	Sultan Ahmet Camii	17. Yüzyıl
Sultanahmet	Kapı Ağası Mahmud Aga Camii	16. Yüzyıl

Mevcut Camiler ve Mescitler		
Mahalle	Mescid Adı	Yapım Yüzyılı
Sururı	Hacı Küçük Camii	15. Yüzyıl
Sururı	Daye Kadın Camii (Mahmut Pasa Camii)	16. Yüzyıl
Süleymaniye	Süleymaniye Camii	16. Yüzyıl
Süleymaniye	Hacı Kaptan İbrahim Pasa Camii (Kapudan)	18. Yüzyıl
Süleymaniye	Saman Emin-İ Evvel Camii (Çukur Çesme Mescidi)	15. Yüzyıl
Sümbül Efendi	El-Hac Rasid Efendi Camii (Fevziye Küçük Efendi Camii)	19. Yüzyıl
Sümbül Efendi	Duhaniye Camii	16. Yüzyıl
Sümbül Efendi	Sümbül Efendi (Koca Mustafa Pasa) Camii	15. Yüzyıl
Sümbül Efendi	İskender (Celebi) Camii	17. Yüzyıl
Şehremi	Hacı Odabası Camii	16. Yüzyıl
Şehremi	Aydın Kethüda (Haydar Kethüda) Camii	15. Yüzyıl
Şehremi	İbrahim Cavus Camii	16. Yüzyıl
Şehremi	Mustafa Cavus Camii (Manastır Mescidi)	13. Yüzyıl
Şehremi	İskender Aga Camii	16. Yüzyıl
Şehremi	Koruk Camii	15. Yüzyıl
Şehremi	Seyh Rasit Efendi Mescidi	20. Yüzyıl
Şehsuvar Bey	Şehsuvar Camii (Yeni Mahalle Mescidi)	15. Yüzyıl
Şehsuvar Bey	Behram Cavus Camii	16. Yüzyıl
Şehsuvar Bey	Aynül Hayat Camii (Katırcı Han Mescidi)	18. Yüzyıl
Tahtakale	Yavaşca Şahin Camii	15. Yüzyıl
Tahtakale	Celebioglu Alaaddin (Alaca Hamam) Camii, Marpuccular Camii	15. Yüzyıl
Taya Hatun	Kürkcü Han Mescidi	15. Yüzyıl
Taya Hatun	Mercan Camii	15. Yüzyıl
Taya Hatun	Sultan Mustafa Camii (Çakmakçılar Camii), Kuyumcular Karhanesi Mescidi, Saka Çesmesi Mescidi	16. Yüzyıl
Topkapı	Bayezid Aga Camii	15. Yüzyıl
Topkapı	Nakkas Pasa Camii (Bezmi Alem Valide Sultan Camii)	19. Yüzyıl
Topkapı	Kürkcübaşı Ahmet Semsettin Camii	16. Yüzyıl
Topkapı	Ahmed Pasa Camii	16. Yüzyıl

Mevcut Camiler ve Mescitler

Mahalle	Mescid Adı	Yapım Yüzyılı
Topkapı	Fatma Sultan Camii	16. Yüzyıl
Yavuz Sinan	Yavuz Sinan (Sagricilar) Camii	15. Yüzyıl
Yavuz Sinan	Hoca Hayreddin (Üç Mıhraplı) Camii	15. Yüzyıl
Yavuz Sultan Selim	Âşık Pasa Camii	15. Yüzyıl
Yavuz Sultan Selim	Seferkoş (Sivrikoş), Cıbalı Cami, Cebeci Ali Camii	15. Yüzyıl
Yavuz Sultan Selim	Molla Hüsrev Camii (Küçük Mustafa Pasa Mescidi)	15. Yüzyıl
Yavuz Sultan Selim	Abdi Subaşı, Mahmud Ağa (Kuburbeli) Camii	15. Yüzyıl
Yavuz Sultan Selim	Müftü Ali Efendi Camii	16. Yüzyıl
Yavuz Sultan Selim	Gül Camii	15. Yüzyıl
Yedikule	Ceragi Hasan (Malcı Mehmet Pasa) Camii	18. Yüzyıl
Yedikule	Ussakı Camii	19. Yüzyıl
Yedikule	Hacı Evhad Camii	16. Yüzyıl
Zeyrek	Molla Zeyrek Camii	15. Yüzyıl
Zeyrek	Sankı Yedim Camii	17. Yüzyıl
Zeyrek	Hace-î Ragıp Mustafa Efendi Camii	16. Yüzyıl
Zeyrek	Civizade (Ümmü Gülsüm) Camii	16. Yüzyıl
Zeyrek	Hüsam Bey Camii	17. Yüzyıl
Zeyrek	Hacı Hasan Camii	15. Yüzyıl
Zeyrek	Yarhisari Muslihiddin Camii	15. Yüzyıl
Zeyrek	Manisalı Mehmed Pasa (Kul) Camii	15. Yüzyıl
Zeyrek	Seyh Süleyman Camii	15. Yüzyıl





5 YILDA
FATİH'E DEĞER

400
PROJE

M. ERGÜN TURAN
FATİH BELEDİYE BAŞKANI

**Fatih'te Kayıp 26 Cami
ve Mescidin İhyası**



Proje için
QR Koduna
Tıklayın